

# El Paper del **Disseny Gràfic**

## MANUAL D'IDENTITAT CORPORATIVA GRÀFICA

Albert Fontané Reverté  
Treball Final de Grau

**Tutora: Sílvia May Casas**

## 0 - INTRODUCCIÓ

- Manual identitat visual 1
- Moadboard 2

## 1- MANUAL D'ÚS

- Retícula IMAGOTIP 5
- Retícula ISOTIP 6
- Positiu/Negatiu 7
- Mida mínima 8
- Àrea de seguretat 9
- Colors corporatius 10
- Versions 11
- Tipografia 12
- Usos prohibits 13
- Usos permesos 14

## 2- PAPERERIA CORPORATIVA

- Targeta visita 16
- Sobre alta qualitat 17
- Sobre econòmic 18
- Carta 19
- Carpeta 20
- Carpeta (vista interna) 21

## 3 - MATERIAL PUNT DE COMPRA (POP)

- Etiquetatge 23
- Caixa joieria 24
- Bosses joieria 25
- Uniformes 26

## 4 - APLICACIONS PUBLICITÀRIES

- Rètol exterior 28
- Cartell 29

## 5- COMUNICACIÓ I XARXES SOCIALS

- Newsletter 31
- Email corporatiu 32
- Xarxes socials Instagram 33
- Linktree 34
- Xarxes socials Facebook 35

## 6- WEB I INNOVACIÓ EN APLICACIÓ

- APP 3D JoiaTiny 37
- Mapa de navegació 38
- Intro / Home 39
- Sobre nosaltres 40
- Catàleg 41
- Contacte 42

0.

---

# INTRODUCCIÓ

El manual d'identitat visual corporativa de JoiaTiny constitueix una guia indispensable que defineix les pautes i principis essencials per a una gestió adequada i per la presentació de la identitat de la marca.

Serveix de referència per mantenir la consistència i uniformitat de la Identitat Visual de JoiaTiny i és fonamental el seguiment d'aquestes instruccions amb precisió per evitar distorsions en les diferents representacions visuals.

Aquest manual, que reflecteix la Identitat Visual Corporativa de JoiaTiny, simbolitza la imatge i l'essència de la marca, essent un component vital en tota comunicació visual.





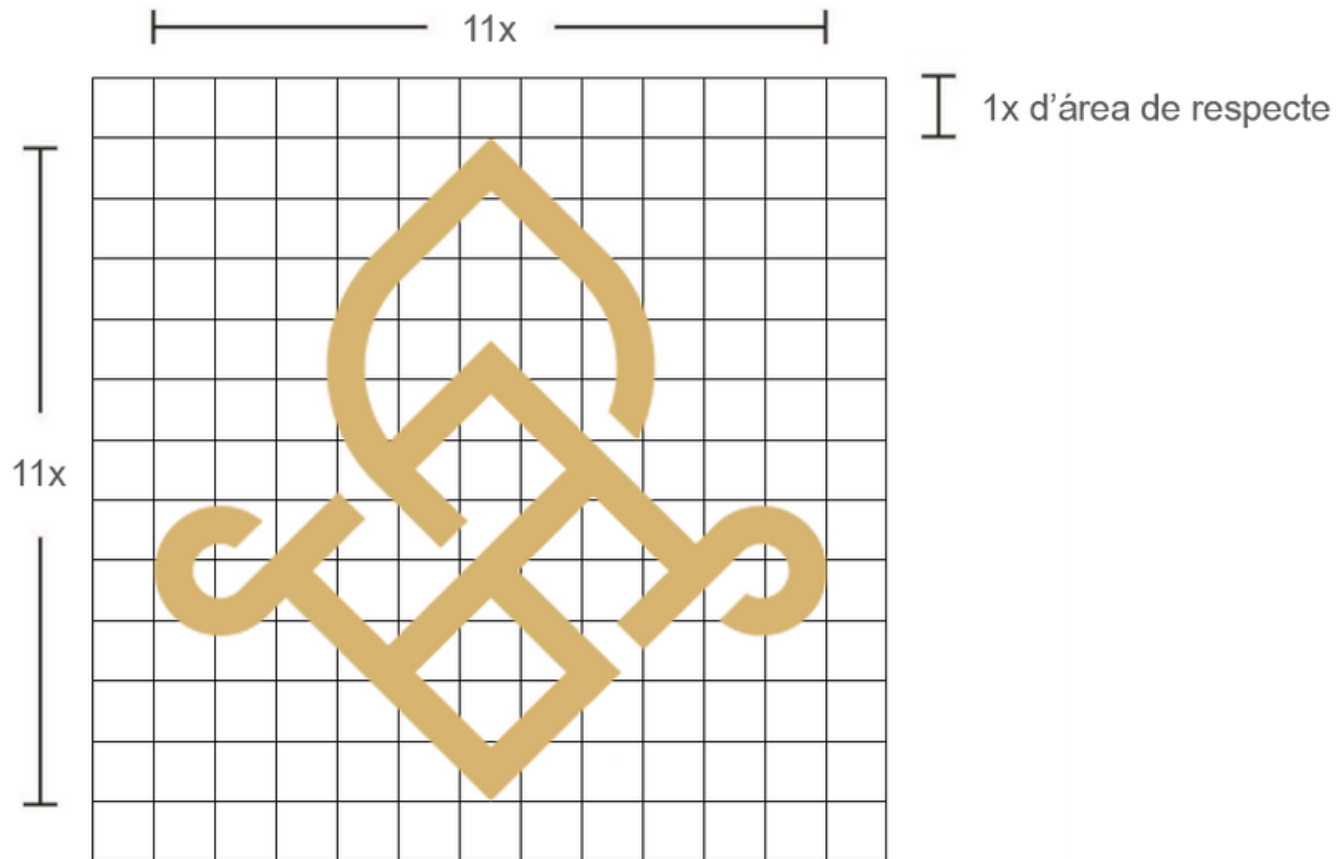
1.

---

# MANUAL D'ÚS



La retícula del símbol, manté les seves proporcions i es torna essencial en situacions on no es pot aplicar una ampliació tradicional, com en joieria o impressions de gran format. Aquesta retícula assegura la integritat i la potència visual del símbol al llarg del temps, prevenint distorsions que puguin afectar la identitat corporativa.



El propòsit d'aquesta retícula és definir les proporcions exactes del isotip. Es recomanable per a aplicacions de gran escala o en casos on l'escalat fotomecànic o digital no sigui factible. A més, aquesta eina és útil per a verificar si l'isotip ha sofert alguna distorsió al llarg del temps.

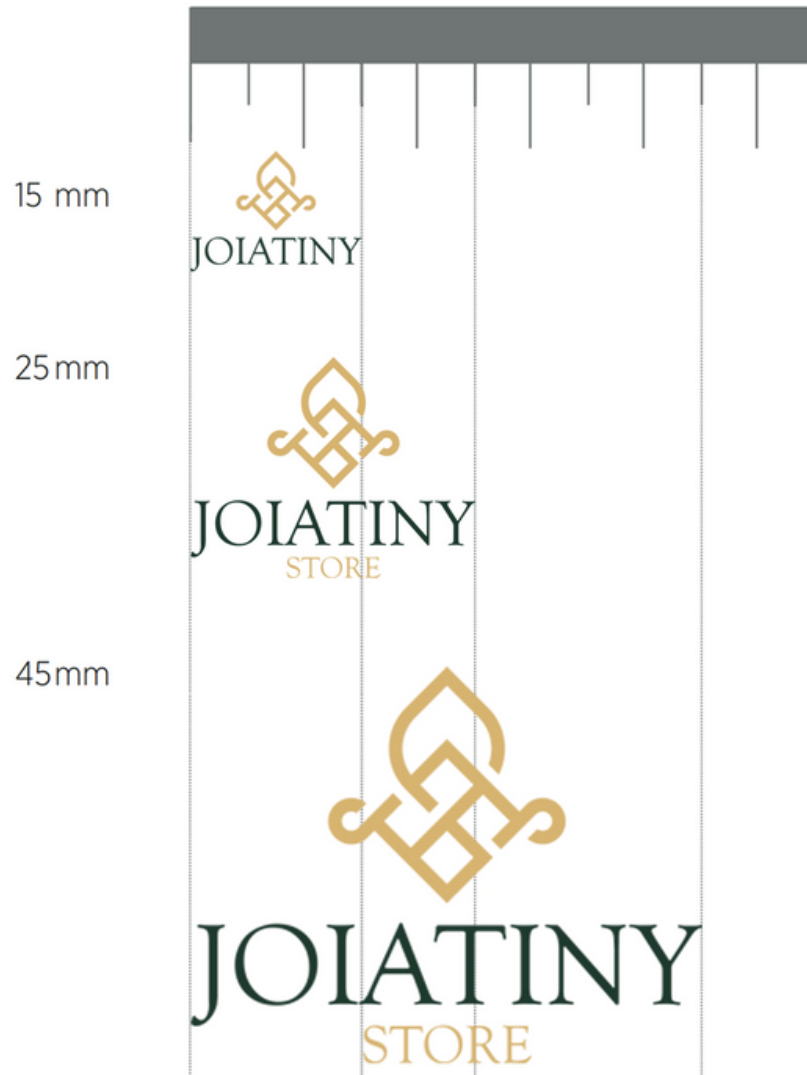




POSITIU



NEGATIU



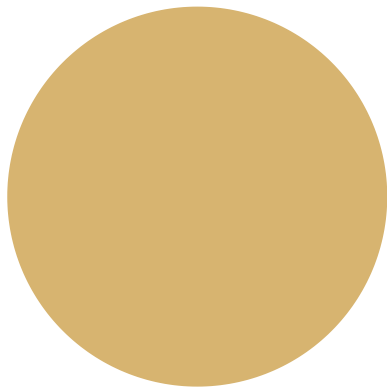
S'especifiquen tres grandàries mínimes: 15mm, 25mm, i 45mm. D'aquesta manera s'assegura que el logotip es mantingui reconeixible i eficaç en diferents aplicacions i contextos. La grandària de 15mm per a usos en petits formats, com ara articles de papeleria o etiquetes. La mesura de 25mm més apropiada per a mitjans de mida mitjana, com ara pàgines web o material promocional i la grandària de 45mm idònia per a aplicacions de gran format, com ara cartells o senyalització.



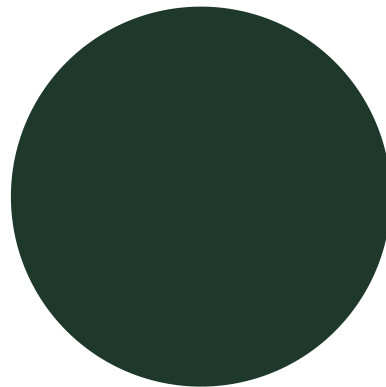
Per a una presentació visual eficaç i professional és crucial definir una àrea de seguretat al seu voltant. Aquest espai, lliure d'elements distractors com textos, marcs o gràfics, garanteix la integritat i la llegibilitat del logotip. L'àrea de seguretat ha de ser igual a l'altura de la lletra "O" de l'imagotip.



Conformen la paraula JoiaTiny Store:

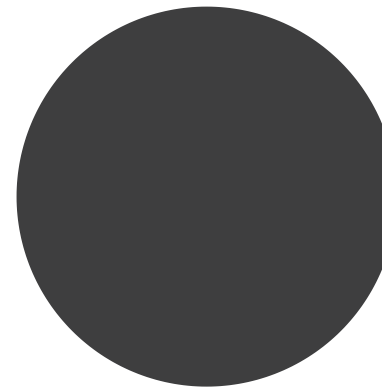


Pantone 7508 C  
RGB (215,180,112)  
CMYK (16,28,62,4)  
#d7b470



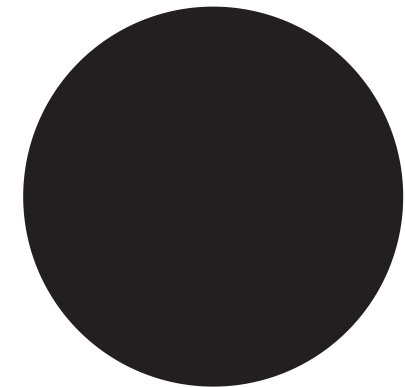
Pantone 5605 C  
RGB (29,57,44)  
CMYK (83,50,74,63)  
#1d392c

Descriptor:



Pantone 355  
RGB (0,150,64) CMYK  
(100,0,100,0)  
#009640

Invertit:



Pantone Black





Versió principal 3 tintes  
sobre fons blanc



Calada per blanc  
sobre fons verd

Pantone 7508 C  
RGB (215,180,112)  
CMYK (16,28,62,4)  
#d7b470



Calada per blanc  
sobre fons verd

Pantone 5605 C  
RGB (29,57,44)  
CMYK (83,50,74,63)  
#1d392c



Versió 1 tinta (negre)  
sobre fons blanc



Calada per blanc  
sobre fons 90% negre



Calada per blanc  
sobre fons negre

Goudy Old Style Regular

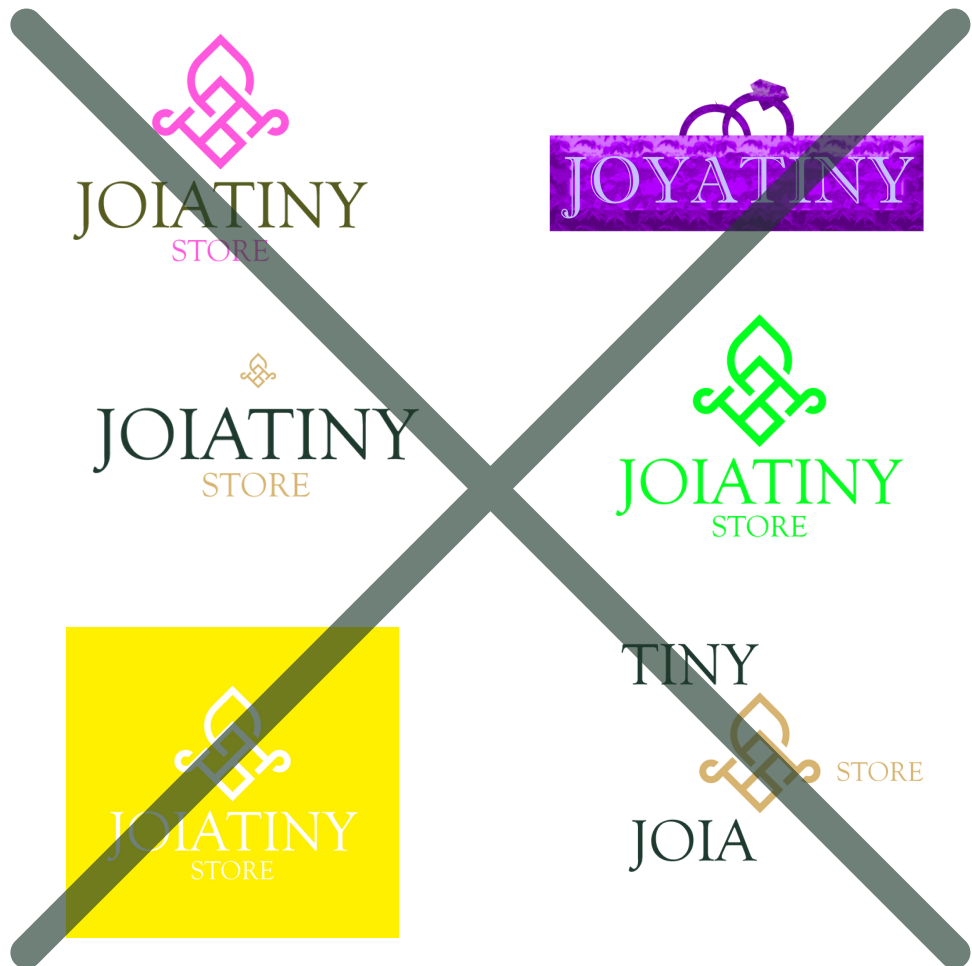
ABCDEFGHIJKLMN  
OPQRSTUVWXYZÀ  
ÅÉÎÏÏØabcdefghijklm

Arial Regular

ABCDEFGHIJKLMN  
abcdefghijklmnopqrs  
1234567890 (!@#\$%  
LegionFohts.com

la Goudy Old Style Regular és una tipografia que destaca per la seva elegància atemporal, aportant un toc clàssic i professional als dissenys en aquest cas del logotip.

A la resta s'utilitza Arial degut a que la seva llegibilitat és excel·lent, tant en textos extensos com en titulars, gràcies a les seves formes equilibrades i la moderada variació en el gruix de les línies. És una elecció per un projecte que busca sofisticació i claredat.



L'ús incorrecte de logotips perjudica la identitat de marca. Els logotips són fonamentals per a la comunicació visual i la coherència en el seu ús. Quan es fan servir de manera inadequada, es pot crear confusió, disminuint l'impacte i reconeixement de la marca. Per evitar això, és crucial seguir les directrius del manual d'identitat visual, que detalla com, on i quan s'ha d'utilitzar el logotip. Aquestes normes asseguren que la marca es mantingui consistent i fort en totes les comunicacions.



L'ús adequat dels logotips garanteix la coherència i la reconeixibilitat en tots els mitjans, reforçant la presència de la marca.

A més, transmet professionalitat i credibilitat, aspectes fonamentals per guanyar la confiança dels clients, ajudant a diferenciar-se de la competència, creant una identitat única que destaca en un mercat saturat.

L'ús correcte del logotip és clau per a la memòria visual dels consumidors, consolidant la marca a llarg termini.

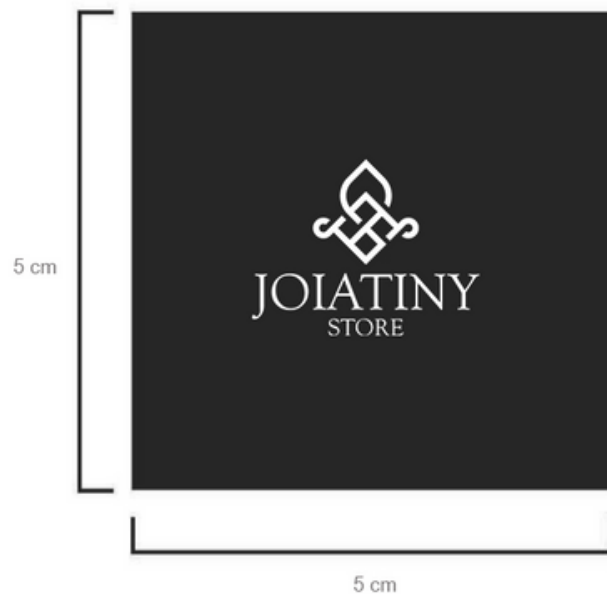
2.

---

# PAPERERIA CORPORATIVA

Mida logo:  
3 cm x 2,38 cm

Mida símbol:  
2 cm x 2 cm



Nom: 10pts.  
Càrrec: 7 pts.  
Direcció I  
Tel: 8 pts.

0,4 cm

Pàgina Web: 7 pts.

0,6 cm

Targetes de presentació quadrades de 5cm x 5cm com una elecció innovadora, ideal per acompanyar productes de joieria.

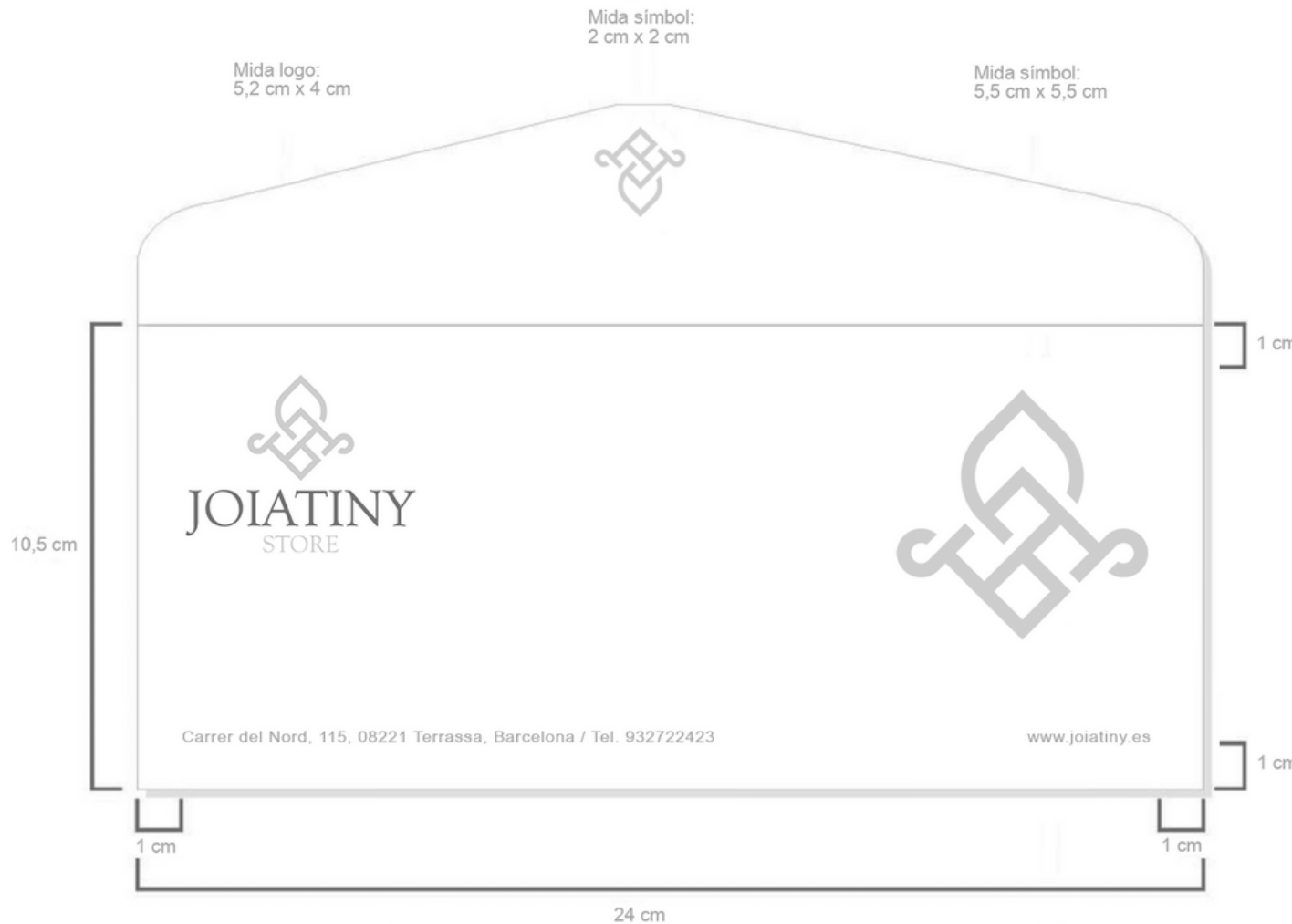
L'ús d'un substrat robust, de 300 grams o més, assegura una qualitat tangible i duradora.

La impressió a doble cara (3/3 tintes) ofereix un ric ventall de possibilitats creatives. El laminat mat crea un contrast visual destacant elements clau del disseny i reforçant la marca.





El material utilitzat, paper Bond de 75 gr, ofereix una textura i durabilitat ideals, realçant la qualitat percebuda. La impressió de 2/0 tintes afegeix profunditat i riquesa visual, mentre que l'ús del color daurat com a tinta especial proporciona un toc d'elegància i distinció.



Direcció i teléfon  
10 pts.

Pàgina Web:  
12 pts.

En el disseny dels sobres econòmics per a correspondència, és important que la simplicitat i l'elegància estiguin al centre de la proposta. Utilitzarem paper Bond de 75 gr. La impressió 1/0 en tinta única (o en blanc i negre). Aquest enfocament minimalista i eficient reflectirà la nostra identitat corporativa de manera subtil però impactant.



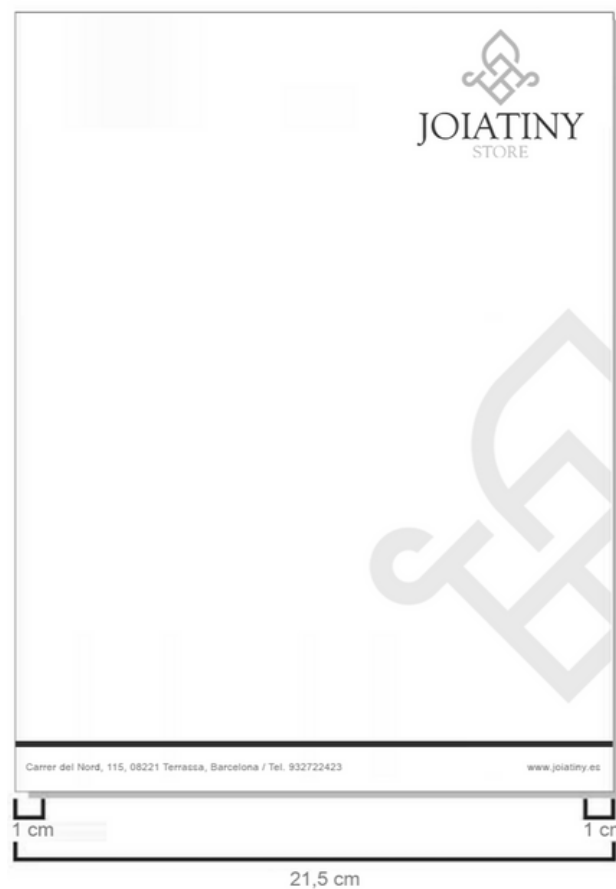
Mida logo:  
5,2 cm x 4 cm

Mida logo:  
5,2 cm x 4 cm



Direcció i teléfon:  
10 pts.

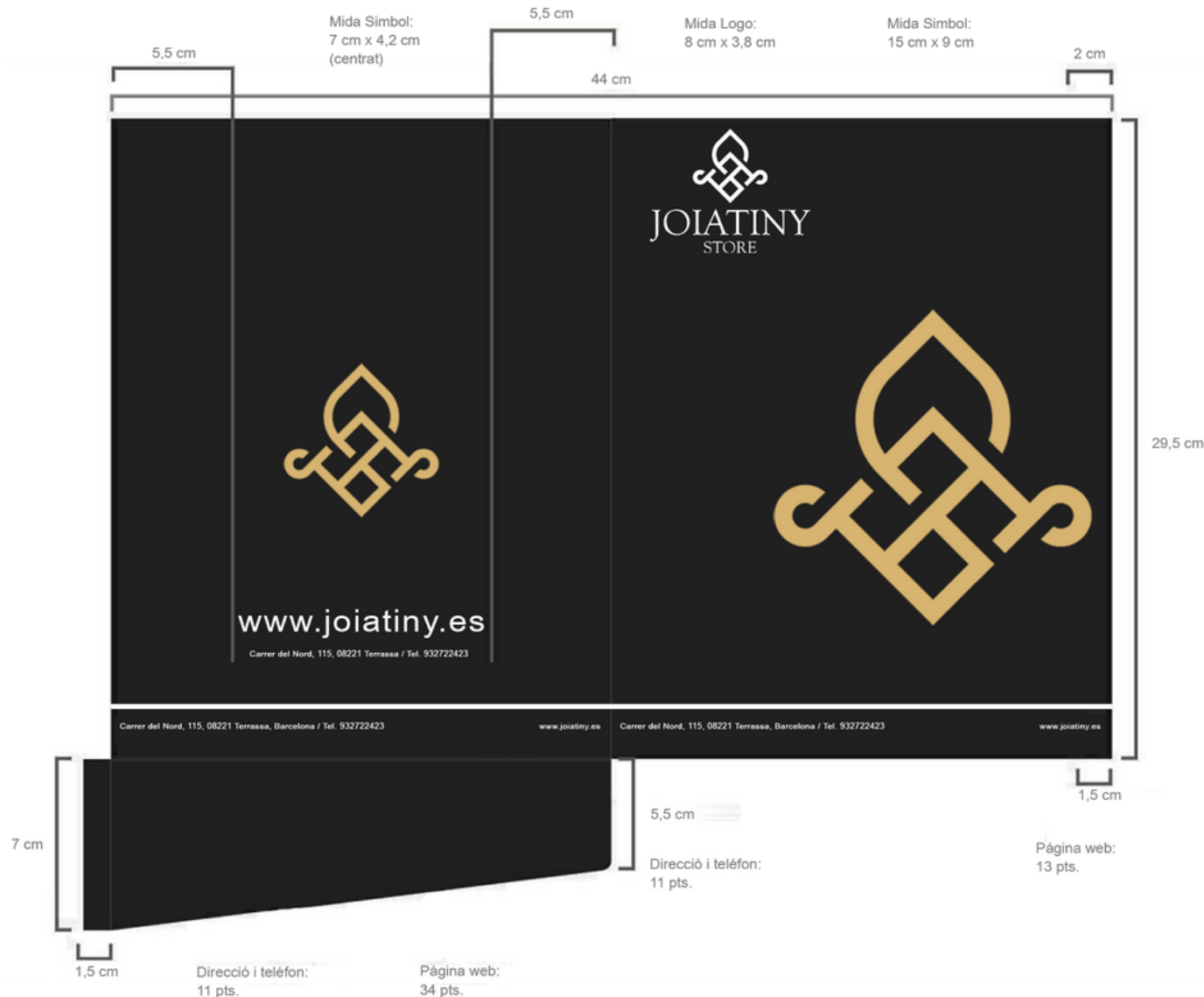
Pàgina Web:  
12 pts.



Direcció i teléfon:  
10 pts.

Pàgina Web:  
12 pts.

Dos formats diferenciats: un en policromia per a documents especials, i un altre en blanc i negre o monocromàtic per a documents regulars. Paper Bond de 75gr, i impressió de 3/0 tintes per al format policromia, destacant la tinta especial per al color daurat. Per al format en blanc i negre, impressió de 1/0 tintes. En ambdós casos, el refilat és un detall important per a la presentació dels documents.



Paper esmaltat de 300gr, aportant una textura robusta i de qualitat. L'ús de 3/3 tintes assegura una impressió atractiva, destacant especialment el daurat com a tinta especial, el que afegeix un toc distintiu i elegant amb un laminat mat. La tècnica d'encunyada i enganxada proporciona una dimensió física que enriqueix l'aspecte general, garantint que la carpeta destaquí i reflecteixi l'alta qualitat de la marca.



La vista interna de la carpeta per a documents és visualment coherent amb el manual d'identitat visual corporativa, incloent logotip, els colors corporatius i tipografia específica. La distribució és neta i organitzada, permetent una fàcil localització dels documents.

3.

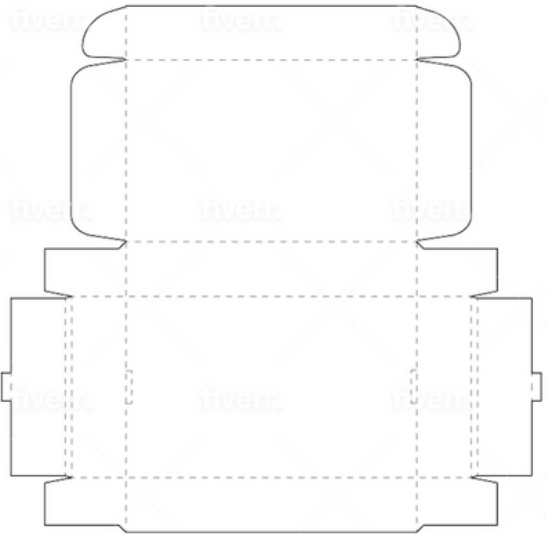
---

# MATERIAL PUNT DE COMPRA (POP)



Etiquetes de polseres:  
Logo de 4,25 cm x 2,02  
cm en un format de  
peça de 3 cm x 6 cm.

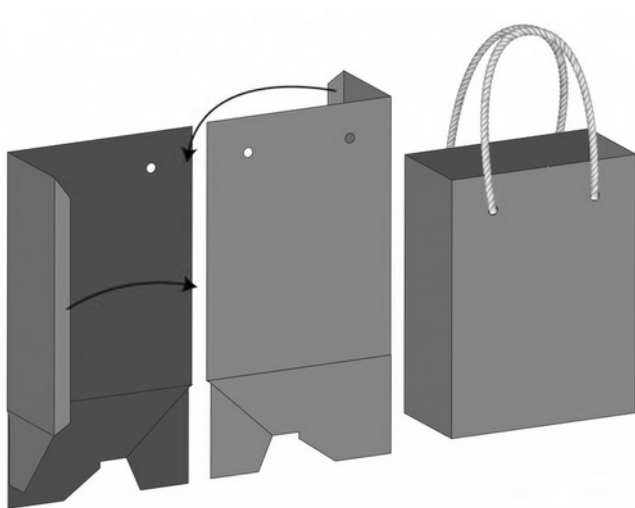
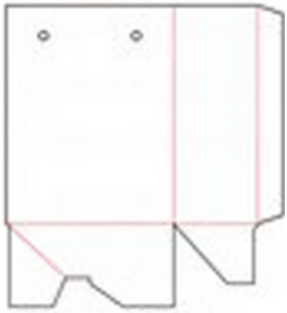
Porta Collarets: La  
simplicitat i l'elegància  
per reflectir l'essència de  
la marca. El logo, amb  
mides de 5 cm x 3,8 cm,  
ha de ser utilitzat  
consistentment en tots  
els suports per exhibir i  
penjar els collarets.



Disseny minimalista i funcional amb una combinació de línies nítides i tipografia elegant creant una imatge de marca distintiva i sofisticada. L'ús de cartró de color natural no només enfatitza el compromís de la marca amb la sostenibilitat, sinó que també estableix un fons neutre que realça el logotip.



Les bosses seran encunyades i enganxades, assegurant una estructura robusta i una presentació impecable.





Camises blanc i negre de màniga llarga i 3/4, fusionant elegància i confort. El logotip empresarial, brodat discretament, assegura el reconeixement de marca. Pantalons a joc completen l'uniforme, assegurant coherència i professionalitat, reflectint l'estàndard alt de la nostra identitat en diversos entorns professionals.



4.

---

# APLICACIONS PUBLICITÀRIES





Cal la coherència amb l'ús de la tipografia, paleta de colors sobria que complementi les joies, i un layout que assegurí que el producte sigui el protagonista. Cada element, des del logo fins a la selecció de la fotografia, ha de ser cohesiu i reflectir els valors de la marca: exclusivitat, bellesa i artesanía d'alt nivell.

**5.**

---

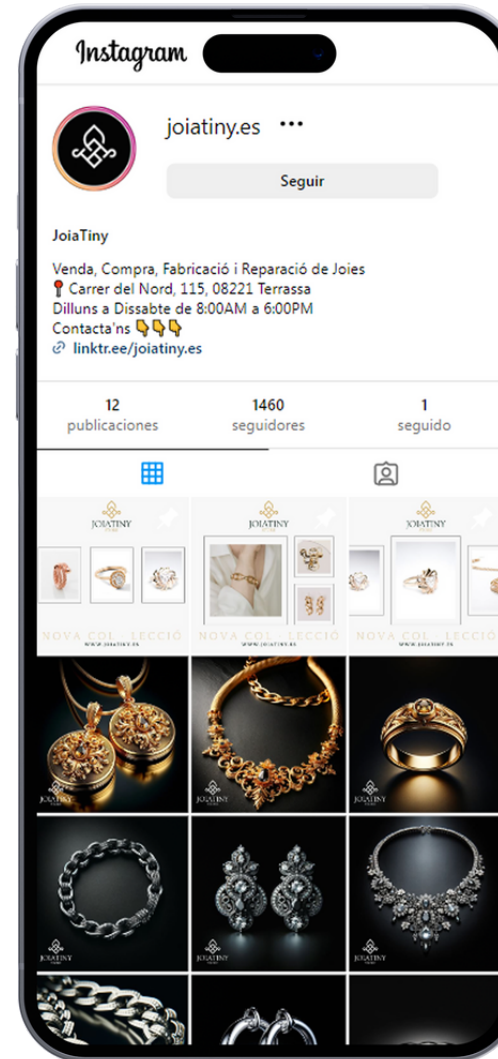
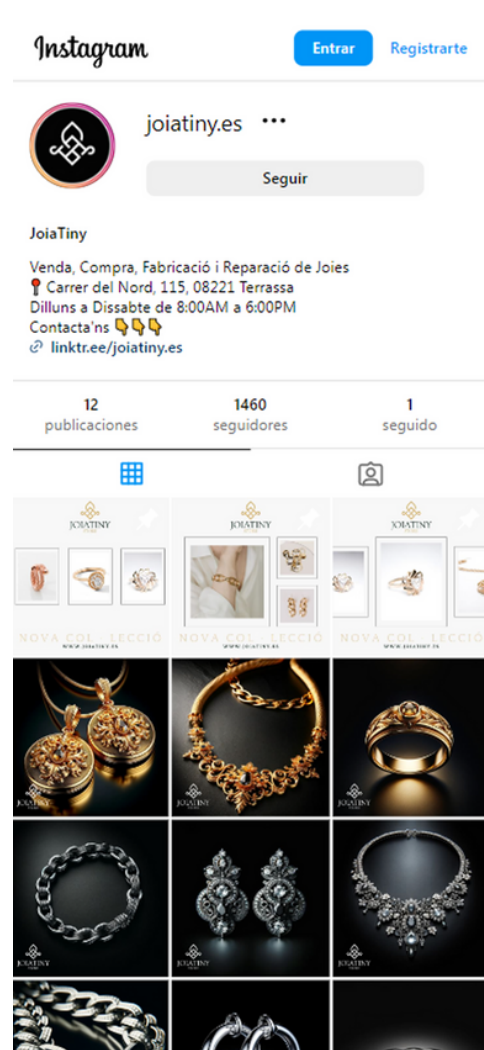
# COMUNICACIÓ I XARXES SOCIALS

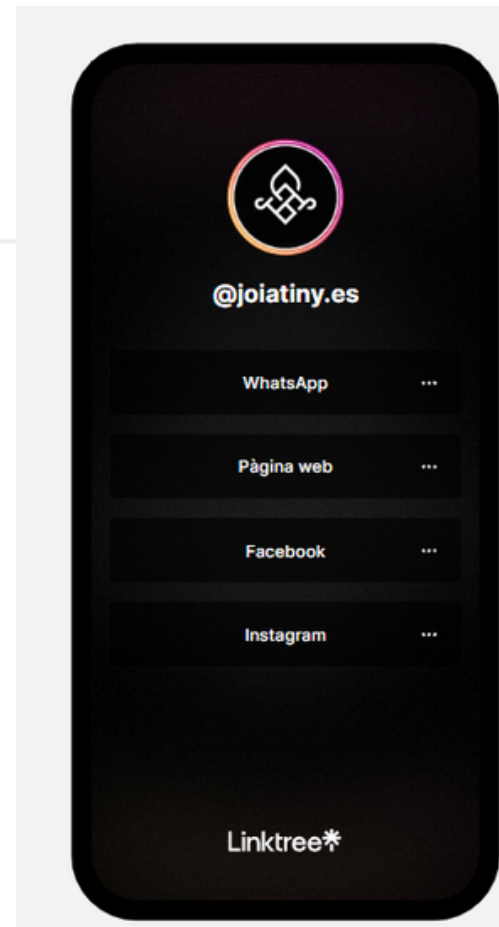




L'ús d'una tipografia elegant i moderna com Sans Serif, juntament amb la paleta de colors de la marca, que evoqui la modernitat sense perdre l'essència artesanal. Les imatges han de ser netes i centrades en el producte, amb gràfics subtils que evoquin la innovació tecnològica i que la marca JoiaTiny es percebi com a joieria de disseny d'avantguarda.

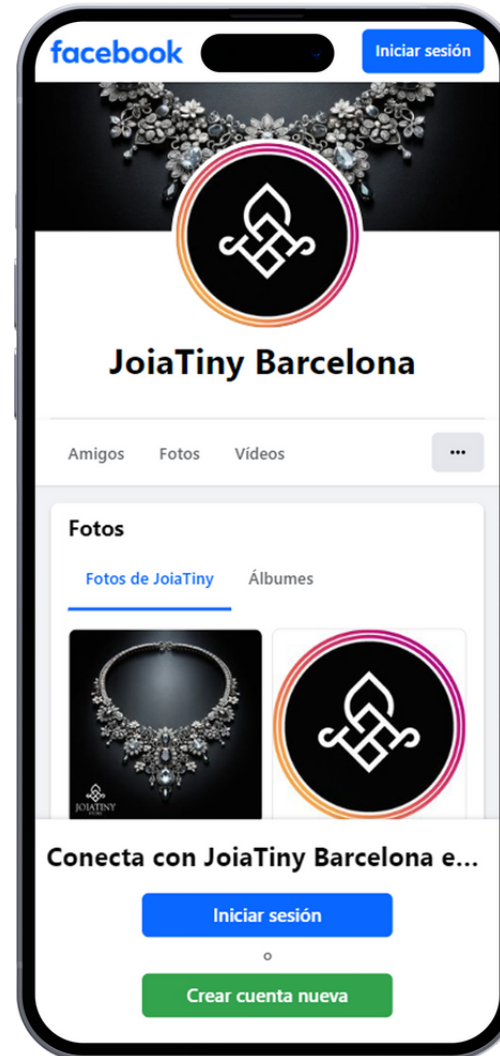
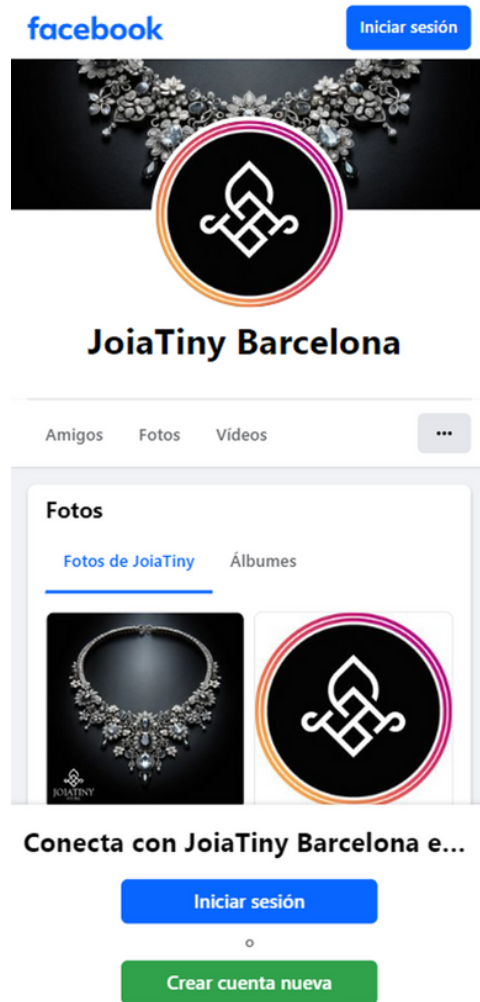






El Linktree s'utilitza a les xarxes de JoiaTiny com a centralitzador d'enllaços rellevants en una única pàgina neta i ben organitzada. D'aquesta manera, només cal enllaçar una adreça a la biografia de xarxes socials com Instagram per portar als enllaços més significatius de la comunicació digital de la marca.

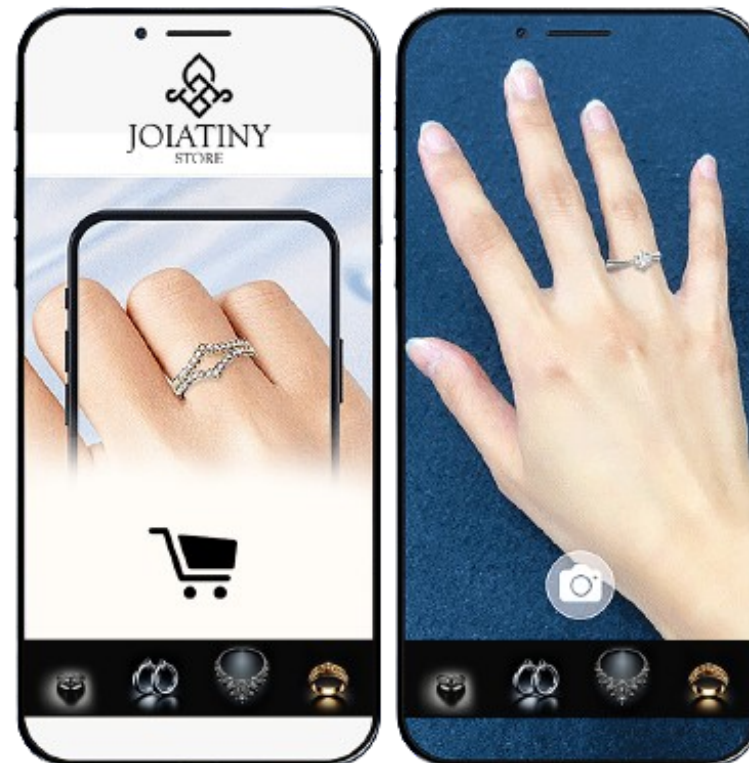




6.

---

# WEB I INNOVACIÓ EN APLICACIÓ



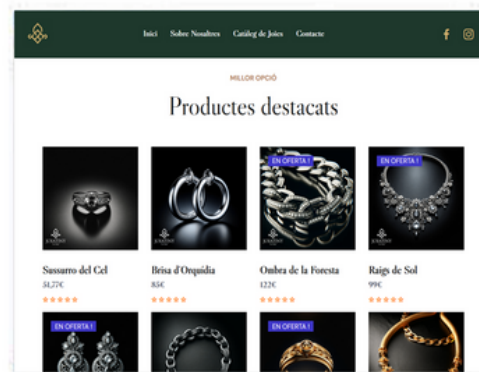
## INTRO



## SOBRE NOSALTRES



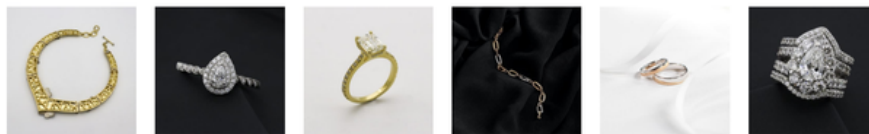
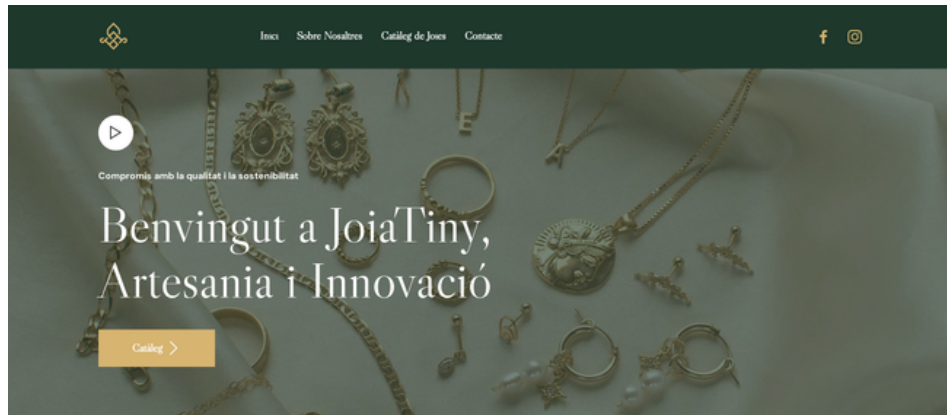
## CÀTALEG



## CONTACTE







## Descobreix l'art de la joieria redefinit

Des de les nostres arrels a Terrassa en 1981, Joiatiny ha estat sinònim d'excel·lència en joieria artesanal i innovació digital. En el nostre viatge, hem abraçat l'evolució, combinant la saviesa artesana de generacions amb les tendències contemporànies i la tecnologia de punta.

### Un Món de bellesa i precisió

Cada peça de Joiatiny és una obra d'art: única, personal i forjada amb passió. Des dels clàssics atemporals fins a les creacions avantguardistes, oferim una col·lecció que celebra la diversitat i la bellesa en cada detall.

### Personalització i Innovació a les teves mans

Explora el nostre món de joes personalitzades. Amb eines de realitat augmentada i una plataforma digital immersiva, t'invitem a ser part de l'experiència creativa. Dissenyem cada peça pensant en tu, assegurant que cada joia que surt de Joiatiny no només sigui excepcional, sinó també profundament personal.

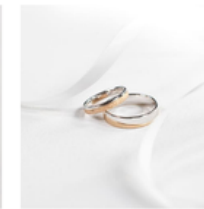


CATÀLEG DE JOIES JOIATINY - ON CADA PEÇA COMPTA UNA HISTÒRIA

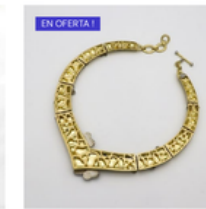
## Explora la nostra exquisida col·lecció



**Aura de Lluna**  
120€  
★★★★★



**Eclipsi d'Amor**  
99,99€  
★★★★★



**Dansa del Mar**  
129€  
★★★★★

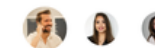


**Somni Mediterrani**  
57€  
★★★★★



Des que vaig descobrir Joiatiny, cada peça de joieria que he adquirit ha estat una obra d'art. Recentment, vaig comprar l'anell Aura de Lluna per a un esdeveniment especial, i no puc estar més satisfet.

**Juan Ferrer**  
Client de Joiatiny



Subscriu-te al nostre blog!

El teu email

Subscriu-te





## Història de Joiatiny

Joiatiny, des de 1981, representa una simbiosi entre art i tradició en joieria i innovació digital a Terrassa, Barcelona. Fundada per la família Fontanà, ha evolucionat des d'una joieria tradicional fins a convertir-se en un líder de la fusió entre artesanía i tecnologia. Iniciada per Manel Fontanà, un mestre en arts gràfiques i joieria, i revolucionada pel seu nét Albert, la marca combina disseny gràfic i tecnologia digital, oferint peces úniques i experiències immersives als seus clients.

Lorem ipsum dolor sit amet, consectetur adipiscing elit. Nibh sed est varius ultricies et diam at viverra. Nisi nunc dolor vulputate porttitor amet lobortis cursus curabitur quam. Ut mi ut turpis dictumst purus massa phasellus.



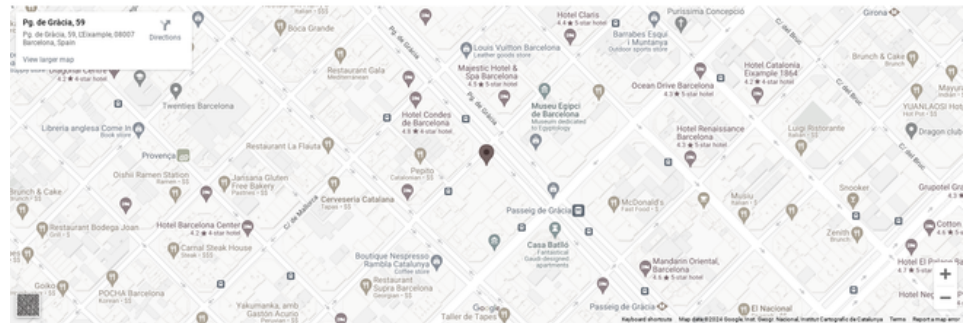
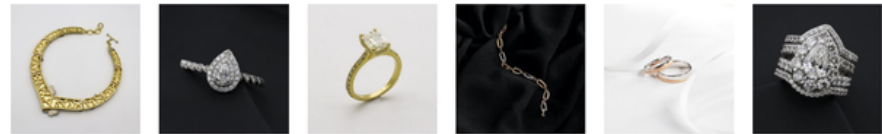
## Missió de Joiatiny

La missió de Joiatiny és equilibrar l'artesanía tradicional amb el disseny contemporani, oferint joies d'alta qualitat que reflecteixen l'essència de la marca. Compromesa amb la sostenibilitat i la personalització, Joiatiny es dedica a la innovació i a l'adopció de noves tecnologies, mantenint sempre un profund respecte per la tradició de l'artesanía joiera.

Visió i Valors de Joiatiny

## Visió i Valors de Joiatiny

La visió de Joiatiny és ser un referent en joieria artesanal, combinant tradició i innovació. La marca valora l'artesanía de qualitat, la innovació en disseny, la sostenibilitat i l'ètica, el respecte per la tradició i l'excel·lència en el servei. Amb aquesta visió, Joiatiny busca establir-se com a líder local i comercial, promovent la cultura i l'educació en l'artesanía joiera.







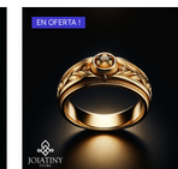



## Joiatiny



MILLOR OPCIÓ

Productes destacats

			
<p><b>Sussarro del Cel</b> SL77€ ★★★★★</p>	<p><b>Brasa d'Orquida</b> 85€ ★★★★★</p>	<p><b>Ombra de la Foresta</b> 122€ ★★★★★</p>	<p><b>Rang de Sol</b> 99€ ★★★★★</p>
			
<p><b>Murmurs del Ruu</b> 59€ ★★★★★</p>	<p><b>Fulgur d'Estrella</b> 66€ ★★★★★</p>	<p><b>Serrenitat de la Nit</b> 280€ ★★★★★</p>	<p><b>Capritx del Vent</b> 78€ ★★★★★</p>



Joiatiny

## Posa't en contacte amb nosaltres

El teu nom

Email

Missatge

Enviar



## Joiatiny



Albert Fontané Reverté  
Treball Final de Grau  
albertfontane@uoc.edu

**Tutora: Sílvia May Casas**