

ENTREGA FINAL : PRODUCTE

PROJECTE FINAL DE CARRERA .NET

CHIQUIPARK (Gestió d'un local d'animació infantil)

Manuel Tornay Alarcón
Consultor : David Riu
13/06/2012

ÍNDEX

COMENTARIS.....	3
MANUAL D'INSTALACIÓ.....	3
MANUAL D'USUARI.....	5

COMENTARIS

La experiència de programar en WPF/Silverlight ha estat molt interessant, ja que ambdues tecnologies s'assemblen molt i pots aprofitar combinar ambdues de forma molt senzilla.

Les principals dificultats que m'he trobat alhora de realitzar l'aplicació Web han estat les feines de disseny, realitzar animacions mitjançant les potents eines de que disposa el Silverlight i també les dificultats inherents a realitzar programació per Web, és a dir, adaptar-te a les restriccions de ús de controls i funcionalitats que si que tens realitzant aplicacions Windows.

Alhora de realitzar l'aplicació WPF ha estat molt senzill la realització de la capa de negoci amb WCF, és una forma còmode i eficaç utilitzar aquesta tecnologia per fer la capa de negoci i no he trobat gaire problemes en fer-la funcionar correctament. A nivell de la programació en WPF, la major dificultat ha estat com en l'aplicació Web aplicar de forma correcta els estils i disseny dels controls.

La major dificultat ha estat alhora de publicar el servidor web de dades i l'aplicació web. Vaig haver de fer moltes proves fins que vaig poder solucionar el conflicte de dominis diferents, però mitjançant la configuració dels arxius que controlaven aquest aspecte vaig poder solucionar el problema.

MANUAL D'INSTAL·LACIÓ

Aplicació Web i Servei WCF

Els arxius de configuració del domini estan al arrel del projecte SilverlightWeb (clientaccesspolicy.xml i crossdomain.xml). Encara que si realitzes les proves mitjançant el servidor de desenvolupament no hi ha gaires problemes.

Si es vol publicar el projecte Web s'ha de tenir en compte d'actualitzar el IIS v7 perquè pugui fer corre aplicacions ASP.NET v4 i en el meu cas he configurat el IIS fent una aplicació al path per defecte del IIS (C:/inetpub/root/...)

També s'ha d'actualitzar la url on estigui publicat el servidor WCF o la del servidor de desenvolupament que genera el Visual Studio.

En el servidor WCF cal modificar les dades de la cadena de connexió al arxiu Web.config, és a dir les dades de nom de servidor i password principalment ja que la resta si no es canvia han de ser les mateixes.

Per generar la base de dades adjuntem un script que genera totes les taules, restriccions, atributs i procediments emmagatzemats (BaseDeDades.sql).

Un altre aspecte a tenir en compte és incloure les llibreries del visor de mapes inclòs en l'aplicació. Aquestes llibreries es poden trobar en una carpeta que es diu

/Llibreries del visor de mapes.

Les llibreries ha incloure són :

- Microsoft.Maps.MapControl.Common.dll
- Microsoft.Maps.MapControl.dll

Aplicació WPF

Amb l'aplicació en Windows no hi ha gaires problemes per tal de fer-la servir, només igual que a l'aplicació Web s'ha d'actualitzar la url on estigui publicat el servidor WCF o la del servidor de desenvolupament que genera el Visual Studio.

MANUAL D'USUARI

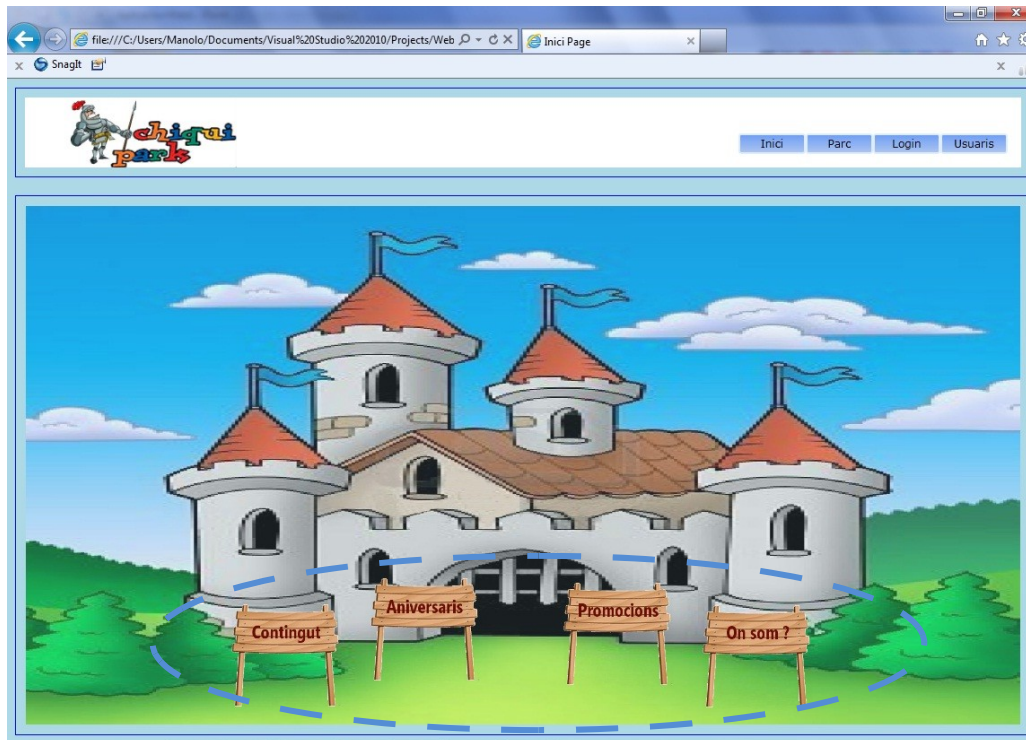
Aplicació Web

L'aplicació Web s'accedeix amb la url del domini triat alhora de publicar el lloc Web. En el meu cas amb <http://localhost/WebSilverlight/WebSilverlightTestPage.html>.

Inicialment ens apareix la plana inici on podem anar accedint a totes les planes de continguts de l'aplicació (contingut del parc, accés d'usuaris registrats o validació d'usuaris) amb el menú superior permanent o amb els botons d'imatges de més a sota.



La pàgina de menú de continguts del parc disposa d'un grup de botons d'imatges a la part de sota amb que accedirem a totes les seccions (contingut, aniversaris, promocions i on som).

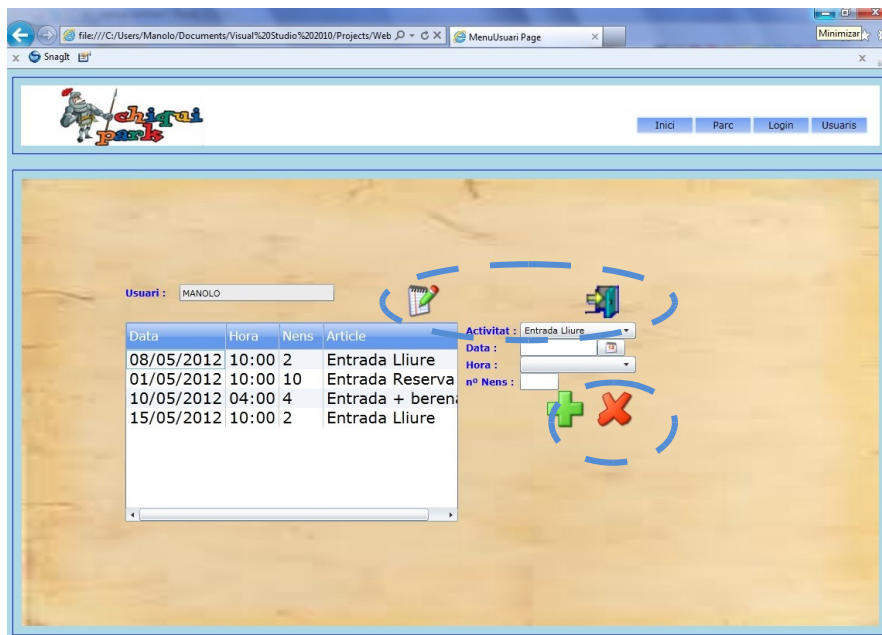


Per validar-nos accedim a l'opció login.



Introduïm el login i password i fem clic al botó acceptar, per un nou usuari fem clic al botó nou usuari.

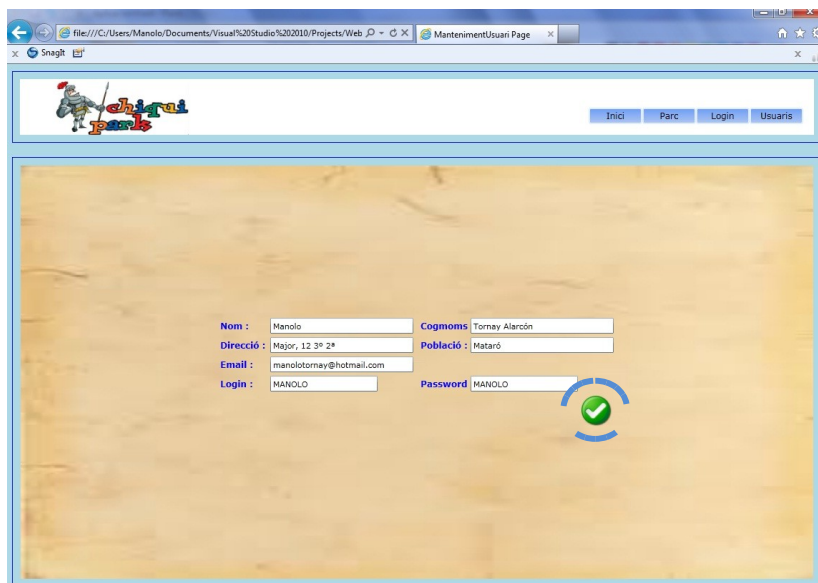
Un cop ens validem a l'aplicació com a usuari registrat podem accedir a les opcions de reserva de activitats o també modificar les dades associades al usuari.



Per seleccionar una reserva fem clic en el llistat, modifiquem o l'activitat a reservar, la data, l'hora o el nº de nens i fem clic al botó afegir, en cas de voler esborrar-la fem clic al botó eliminar. Si volem introduir una nova reserva no hem de seleccionar cap reserva del llistat i llavors introduïm les dades de la reserva i fem clic al botó afegir.

Si fem clic als botons de sobre editar o sortir anirem a les dades del usuari o ens desconnectarem de la sessió d'usuari respectivament

Si no estem registrats podem registrar-nos i l'únic requisit és introduir un login no utilitzat per altre usuari i posar també el password d'accés. La resta de dades són opcionals, per enregistrar els canvis fem clic al botó acceptar



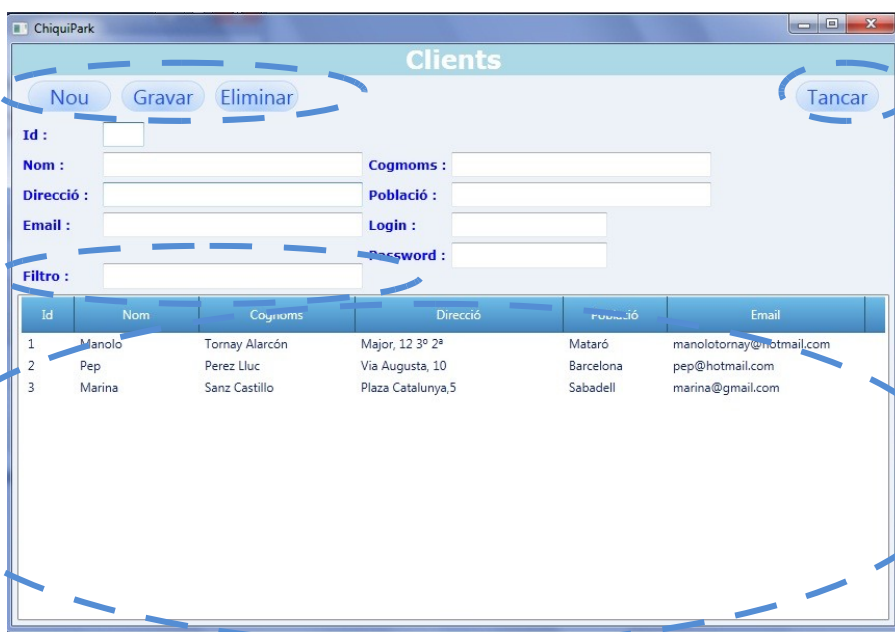
Aplicació WPF

Al obrir l'aplicació tenim el menú amb totes les opcions disponibles.



Tots els manteniment de dades tenen un funcionament molt similar, tenim un llistat on veiem les dades registrades i a dalt els camps amb caixes de text per introduir nous o modificar els que hi ha. Pots accedir a les dades registrades seleccionant-les al llistat o be posant el id si l'usuari ja el coneix. També disposem d'un camp filtre on podem filtrar el llistat segons els mots que hi posem. Amb el botó tancar tornarem al menú principal.

Aquí veiem el manteniment de clients. Si seleccionem un client i no té reserves o tiquets assignats es pot eliminar fent clic a eliminar



Amb el manteniment d'articles distingim si l'article és un producte que pot consumir al bar de les instal·lacions o si es tracta d'una activitat. També podem utilitzar imatges per diferenciar més fàcilment els articles, tenim un botó per cercar imatges als dispositius del terminal. Per eliminar un article no ha de tenir promocions ni línies de tiquets assignats.

Articles

Nou Gravar Eliminar Tancar

Id : 1

Nom : Cocacola

Preu : 1.85

Activitat : ☐

Imatge : C:\Users\Manolo\UOC\PFC\imagenes\cc

Filtro :

Id	Nom	Preu	Activitat
1	Cocacola	1.85	No
2	Entrepà	2.5	No
3	Entrada Lliure	1.2	Si
4	Entrada Reserva	3	Si
5	Entrada + berenar	4.5	Si

La generació de tiquets és el manteniment més elaborat. Al costat esquerra tenim una llista d'activitats o articles que a mesura que anem seleccionat ens anirà sortint una nova finestra on confirmarem les dades per defecte o podem canviar les quantitats i preus o bé afegir una promoció. Les activitats es quantifiquen per nº nens x temps x preu i els articles es quantifiquen per quantitat x preu. A la part de sobre del llistat de línies podem veure els totals del tiquet brut, iva i total final.

Tickets

Nou Gravar Eliminar Tancar

Id Ticket:

Id Client:

Data:

Tipo : Actividad

Filtro :

Base Imp. : 4.35 Iva 18% : 0.78 Total : 5.13

Id	Nom	Imatge	Quantitat	Preu	Temps
1	Cocacola		1	1.85	0
			1	2.5	0

LiniaTicket

Activitat : Entrada Lliure

Num. nens : 1

Preu : 1.2

Temps : 1

Promocions :

I	Nom	Descripció
3	Entrada + Berenar	Descompte Entrada + Berenar

Un cop introduïdes les línies fem clic al botó gravar amb un client introduït i es crearà el tiquet, si no incloem una data posarà la del dia corrent.

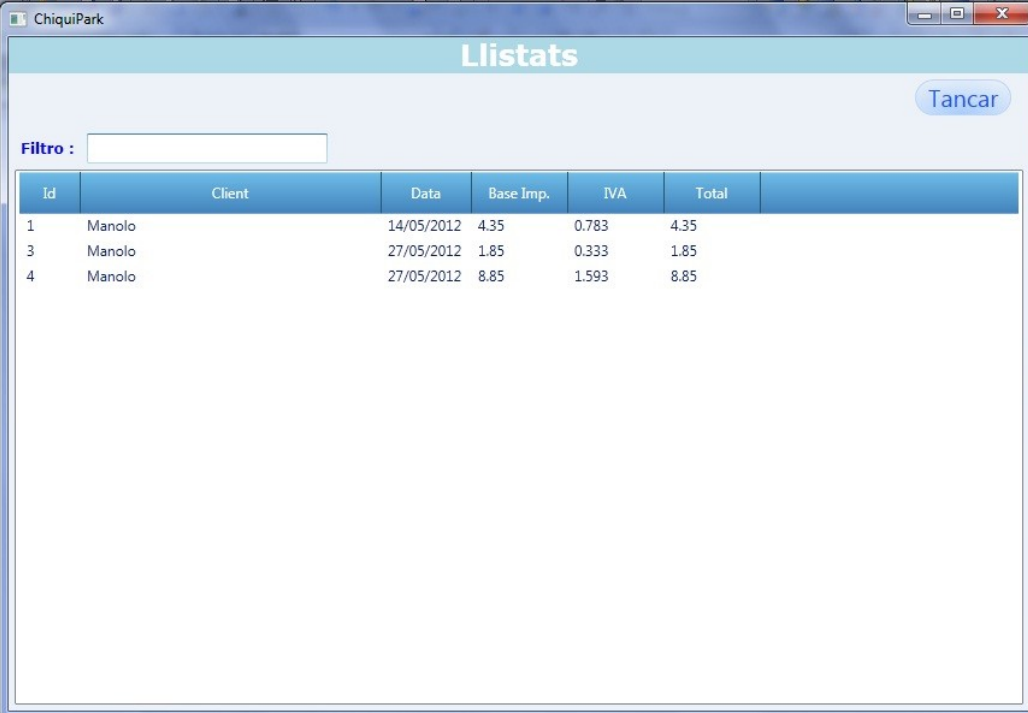
Amb el manteniment de promocions s'ha d'incloure un article i posar les dades preu, quantitat si es tracta d'un article normal i si és una activitat s'afegirà el temps.

Id	Nom	Descripció	Article	Quantitat	Preu	Temps
1	CocaCola	2 Cocacolas pel preu d'una	Cocacola	2	1.5	0
2	Entrepà	3 Entrepans pel preu de dos	Entrepà	3	2	0
3	Entrada + Berenar	Descompte Entrada + Berenar	Entrada Lliure	1	4	3

En el manteniment de reserves hem d'afegir l'activitat i indicar la data i l'hora, en cas de no incloure el número de nens s'afegiran 2 per defecte. Si fem clic al botó del calendari podrem escollir la data més fàcilment al control calendari.

Id	Id Client	Nom Client	Activitat	Data	Hora	Nens
2	1	Manolo	Entrada Lliure	08/05/2012	10:00	2
3	1	Manolo	Entrada Reserva	01/05/2012	10:00	10
4	1	Manolo	Entrada + berenar	10/05/2012	04:00	4
5	1	Manolo	Entrada Lliure	15/05/2012	10:00	2
7	2	Pep	Entrada Lliure	09/05/2012	10:00	2

Finalment podem veure la consulta de tota la facturació.



ChiquiPark

Llistats

Filtro :

Tancar

Id	Client	Data	Base Imp.	IVA	Total
1	Manolo	14/05/2012	4.35	0.783	4.35
3	Manolo	27/05/2012	1.85	0.333	1.85
4	Manolo	27/05/2012	8.85	1.593	8.85