

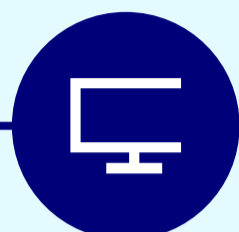
MÒDUL 5

Impressió gràfica

PREPARACIÓ DE GRÀFICS PER A IMPRESSIÓ

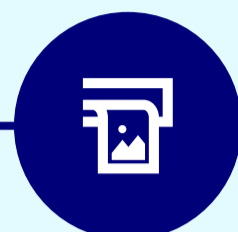
El procés d'adaptació gràfica i tècnica per imprimir necessita un coneixement i anàlisi previs dels diferents condicionants de cada dispositiu de sortida.

EL FLUX DE TREBALL



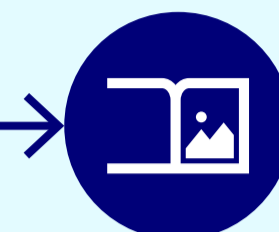
PREIMPRESSIÓ

- Planificació
- Disseny gràfic i formalització de l'art final (PDF/X)
- Rasterització (RIP) PostScript + Proves
- Obtenció de la forma impressora
 - Dispositius PostScript i no PostScript



IMPRESSIÓ

- Digital
- Analògica



POSTIMPRESSIÓ

- Manipulació (plegats, tall, etc.)

LA IMPRESSIÓ ANALÒGICA O CONVENCIONAL

Separacions de color per obtenir la matriu impressora
Grafismes i contragrafismes en la matriu impressora

	FUNCIONAMENT DEL SISTEMA	AVANTATGES I LIMITACIONS
 ÒFSET	<ul style="list-style-type: none"> • Mullada de planxa • Entintatge de planxa • Transferència al coixí de cautxú • Transferència del coixí al paper 	<ul style="list-style-type: none"> • Impressió suau amb el coixí • Control d'humectació • Tinta grassa, no soluble a l'aigua • Favorable per a grans tiratges
 FLEXOGRAFIA	<ul style="list-style-type: none"> • Entintatge de l'anilox • Entintatge del fotopolímer per l'anilox • Transferència del fotopolímer al suport 	<ul style="list-style-type: none"> • Tintes amb base d'aigua • Assecat ràpid • Estructura de màquina simple
 ROTOGRAVAT	<ul style="list-style-type: none"> • Entintatge del cilindre • Transferència del grafisme entintat al suport 	<ul style="list-style-type: none"> • Simplicitat del procés • Longevitat de la matriu cilíndrica • Assecat ràpid • Tirades llargues
 SERIGRAFIA	<ul style="list-style-type: none"> • Emulsió de la pantalla • Insolació de la pantalla • Processat de la pantalla • Subjecció de la pantalla al bastidor de la màquina • Fixació del suport a imprimir • Acostament de la pantalla al suport • Extensió de la tinta a través de la pantalla mitjançant una regleta de goma dura • Aixecament del bastidor i retirament del suport entintat 	<ul style="list-style-type: none"> • Capa de tinta dipositada més gruixuda • Imprimeix sobre qualsevol tipus de suport

LA IMPRESSIÓ DIGITAL	CONTROL EN LA PREIMPRESSIÓ I LA IMPRESSIÓ
DISPOSITIUS D'IMPRESSIÓ DIGITAL SEGONS LA TECNOLOGIA	RESOLUCIÓ
Impressores d'injecció de tinta Impressores làser	SELECCIÓ DE COLOR
DISPOSITIUS D'IMPRESSIÓ DIGITAL SEGONS EL FORMAT	GESTIÓ DE COLOR
Impressores Plòters	SOBREIMPRESSIÓ (TRAPPING)
IMPRESSIÓ DE DADA VARIABLE (VDP)	