

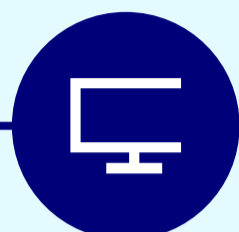
MÓDULO 5

# Impresión gráfica

## PREPARACIÓN DE GRÁFICOS PARA SU IMPRESIÓN

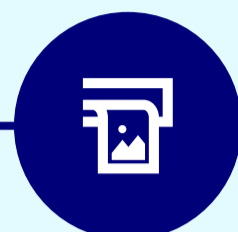
El proceso de adaptación gráfica y técnica para imprimir requiere un conocimiento y análisis previos de los diferentes condicionantes de cada dispositivo de salida.

### EL FLUJO DE TRABAJO



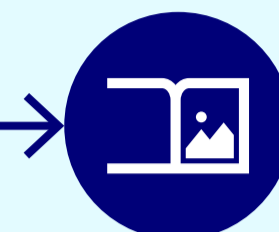
#### PREIMPRESIÓN

- Planificación
- Diseño gráfico y formalización del arte final (PDF/X)
- Rasterización (RIP) PostScript + Pruebas
- Obtención de la forma impresora
  - Dispositivos PostScript y no PostScript



#### IMPRESIÓN

- Digital
- Analógica



#### POSTIMPRESIÓN

- Manipulación (plegados, corte, etc.)

## LA IMPRESIÓN ANALÓGICA O CONVENCIONAL

Separaciones de color para obtener la matriz impresora  
Grafismos y contragrafismos en la matriz impresora

	FUNCIONAMIENTO DEL SISTEMA	VENTAJAS Y LIMITACIONES
<p><b>ÓFSET</b></p>	<ul style="list-style-type: none"> <li>• Humectación de plancha</li> <li>• Entintado de plancha</li> <li>• Transferencia a la mantilla de caucho</li> <li>• Transferencia de la mantilla al papel</li> </ul>	<ul style="list-style-type: none"> <li>• Impresión suave con la mantilla</li> <li>• Control de humectación</li> <li>• Tinta grasa, no soluble en agua</li> <li>• Favorable para grandes tiradas</li> </ul>
<p><b>FLEXOGRAFÍA</b></p>	<ul style="list-style-type: none"> <li>• Entintado del anilox</li> <li>• Entintado del fotopolímero por el anilox</li> <li>• Transferencia del fotopolímero al soporte</li> </ul>	<ul style="list-style-type: none"> <li>• Tintas con base de agua</li> <li>• Secado rápido</li> <li>• Estructura de máquina simple</li> </ul>
<p><b>ROTOGRABADO</b></p>	<ul style="list-style-type: none"> <li>• Entintado del cilindro</li> <li>• Transferencia del grafismo entintado al soporte</li> </ul>	<ul style="list-style-type: none"> <li>• Simplicidad del proceso</li> <li>• Longevidad de la matriz cilíndrica</li> <li>• Secado rápido</li> <li>• Tiradas largas</li> </ul>
<p><b>SERIGRAFÍA</b></p>	<ul style="list-style-type: none"> <li>• Emulsión de la pantalla</li> <li>• Insolación de la pantalla</li> <li>• Procesado de la pantalla</li> <li>• Sujeción de la pantalla al bastidor de la máquina</li> <li>• Fijación del soporte por imprimir</li> <li>• Acercamiento de la pantalla al soporte</li> <li>• Extensión de la tinta a través de la pantalla mediante una regleta de goma dura</li> <li>• Levantamiento del bastidor y retirada del soporte entintado</li> </ul>	<ul style="list-style-type: none"> <li>• Capa de tinta depositada más gruesa</li> <li>• Imprime sobre cualquier tipo de soporte</li> </ul>

LA IMPRESIÓN DIGITAL	CONTROL EN LA PREIMPRESIÓN Y LA IMPRESIÓN
<p><b>DISPOSITIVOS DE IMPRESIÓN DIGITAL SEGÚN LA TECNOLOGÍA</b></p> <p>Impresoras de inyección de tinta      Impresoras láser</p>	<p><b>RESOLUCIÓN</b></p>
<p><b>DISPOSITIVOS DE IMPRESIÓN DIGITAL SEGÚN EL FORMATO</b></p> <p>Impresoras      Plóters</p>	<p><b>SELECCIÓN DE COLOR</b></p>
<p><b>IMPRESIÓN DE DATO VARIABLE (VDP)</b></p>	<p><b>GESTIÓN DE COLOR</b></p>
	<p><b>SOBREIMPRESIÓN (TRAPPING)</b></p>