

Sisters 

**Manual d'ús bàsic
de la marca**

Índex

La marca	2
Logotips	3
Àrea de protecció	4
Versió (positiu / color / negatiu)	5
Tipografia	6
Color	7
Usos incorrectes.....	8

La marca

Sisters és el nom de la comunitat skater femenina que té com objectiu promoure l'skate entre la població femenina, creant connexions entre noies que comparteixen una mateixa afició.

La marca es centra en la idea de transmetre el sentiment de germanor i pertinença a una comunitat, així com també promoure el feminisme.

Sisters 

Logotips

EL logotip està format pel nom de la marca juntament amb una icona d'un skate. S'acompanya d'una línia base amb degradat que simula l'efecte de velocitat.

Existeixen dos logotips, el principal i un de secundari, destinat com a logotip responsiu o per situacions especials.

Usos

Sempre que es pugui, s'ha d'utilitzar el principal, ja que es pot llegir el nom de la marca.

Per casos que no es disposi d'espai suficient, es pot utilitzar la versió secundària, que és una versió reduïda del principal. Es pot emprar com a miniatura, per generar marques d'aigua, com icona de l'aplicació, com a segell, etc.

Logotip principal:



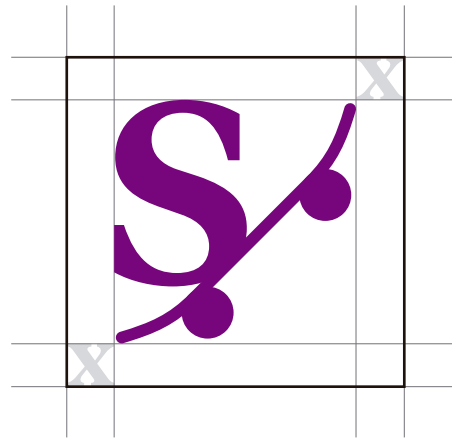
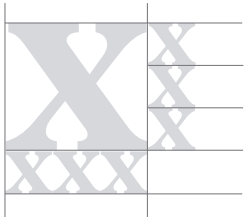
Logotip secundari:



Àrea de protecció

L'àrea de protecció del logotip s'ha definit en base a la lletra **x** minúscula generada amb la tipografia, estil i mida del propi logotip.

Aquesta s'ha dividit alhora en 3 parts, generant noves x. Seguint el patró, s'han definit els espais de protecció per les dues versions de logotips.



Versió

positiu / color / negatiu

Sisters 

S 

Sisters 

S 

Sisters 

S 

Es poden emprar els colors de fons definits en la secció de Color d'aquest manual, així com la gamma cromàtica de grisos que van del blanc al negre, sempre que s'asseguri un bon contrast per llegir la marca.

Tipografia

La tipografia emprada és una tipografia amb serifa, la “Lava Kannada Bold”. S’ha escollit aquesta per les seves característiques que casen molt bé amb la idea de marca. La serifa li dona més personalitat a la marca que no pas una tipografia sense serifa. Estem davant una font robusta, amb un gruix que li dona força i presència al logotip, tot això sense perdre la llegibilitat. A més a més, la reducció aplicada de l’espaiat entre lletres (tracking), li atorga més consistència.

S’ha definit també l’ús de la família tipogràfica DM Sans per els textos de l’aplicació mòbil, així com també per generar altres continguts relacionats amb la marca.

Lava Kannada Bold
Sisters

DM SANS

Lorem ipsum

Lorem ipsum

Lorem ipsum

Color

El color escollit pel logotip es basa en el color morat. Aquest és un color associat al feminisme i que molta gent reconeix. La seva utilització en el logotip, facilita la connexió de la marca amb aquest moviment.

S'han definit també uns altres colors que es poden emprar de fons en el cas que es vulgui utilitzar la marca sobre algun color de fons diferent. A part del blanc i el negre i les seves tonalitats intermitges de gris, es poden utilitzar els següents colors.



HEX
#77057B

RGB
119 – 5 – 123

CMYK
68% – 100% – 10% – 3%



HEX: #210062
RGB: 33 – 0 – 98
CMYK: 100%– 100% – 30% – 25%



HEX: #009FBD
RGB: 0 – 159 – 189
CMYK: 77%– 16% – 21% – 1%



DEGRADAT:
De color Primari a Secundari

Usos incorrectes

El logotip no té gaires restriccions d'ús, afavorint la seva utilització en diferents mitjans i situacions. Si que s'han definit algunes pautes per assegurar la seva correcta visualització i ús.

Pel que fa al color, s'ha de vigilar que el contrast entre fons i figura sigui suficient per poder llegir la marca sense problemes. Si s'ha d'aplicar algun color de fons per assegurar la bona visualització, es poden emprar els colors definits en la secció de Color.



✗ No hi ha suficient contrast per visualitzar correctament la marca.



✓ Utilitzant la versió en positiu, guanyem el contrast necessari.



✗ No hi ha suficient contrast per visualitzar correctament la marca.



✓ Posant el logo al damunt d'una pastilla blanca millorem el contrast.

Existeixen dues versions del logotip i això dona prou marge per utilitzar-lo en diferents situacions. No es permet però la seva modificació de forma ni de posició dels seus elements. Tampoc combinar colors diferents.



X Modificació de mida d'elements del logotip



X Modificació de la mida i posició dels elements



X Modificar l'angle del logotip



X Modificar el color d'una part del logotip

