

ANÁLISIS COMPARATIVO DE SOLUCIONES ERP DESDE LA PERSPECTIVA DE RECURSOS HUMANOS



Luis Manuel Marco Arguedas

Junio 2013

Ingeniería técnica de informática de sistemas-UOC

ÍNDICE

TÍTULO	PÁGINA
¿QUÉ ES UN ERP	3
LA EVOLUCIÓN DE LOS ERP	5
EL ERP ACTUAL	6
EL ERP FUTURO	7
ANÁLISIS DE LOS PROVEEDORES DE ERP DE RECURSOS HUMANOS	8
¿ERP DE RRHH LIBRE O COMERCIAL?	13
TENDENCIAS	14
CONCLUSIONES	19

¿QUÉ ES UN ERP?

«UN SISTEMA DE GESTIÓN DE INFORMACIÓN PARA AUTOMATIZAR Y MEJORAR LAS PRÁCTICAS DE NEGOCIO DE UNA EMPRESA».

MÓDULOS

- Elementos por funciones

INTEGRACIÓN

- La información se comparte

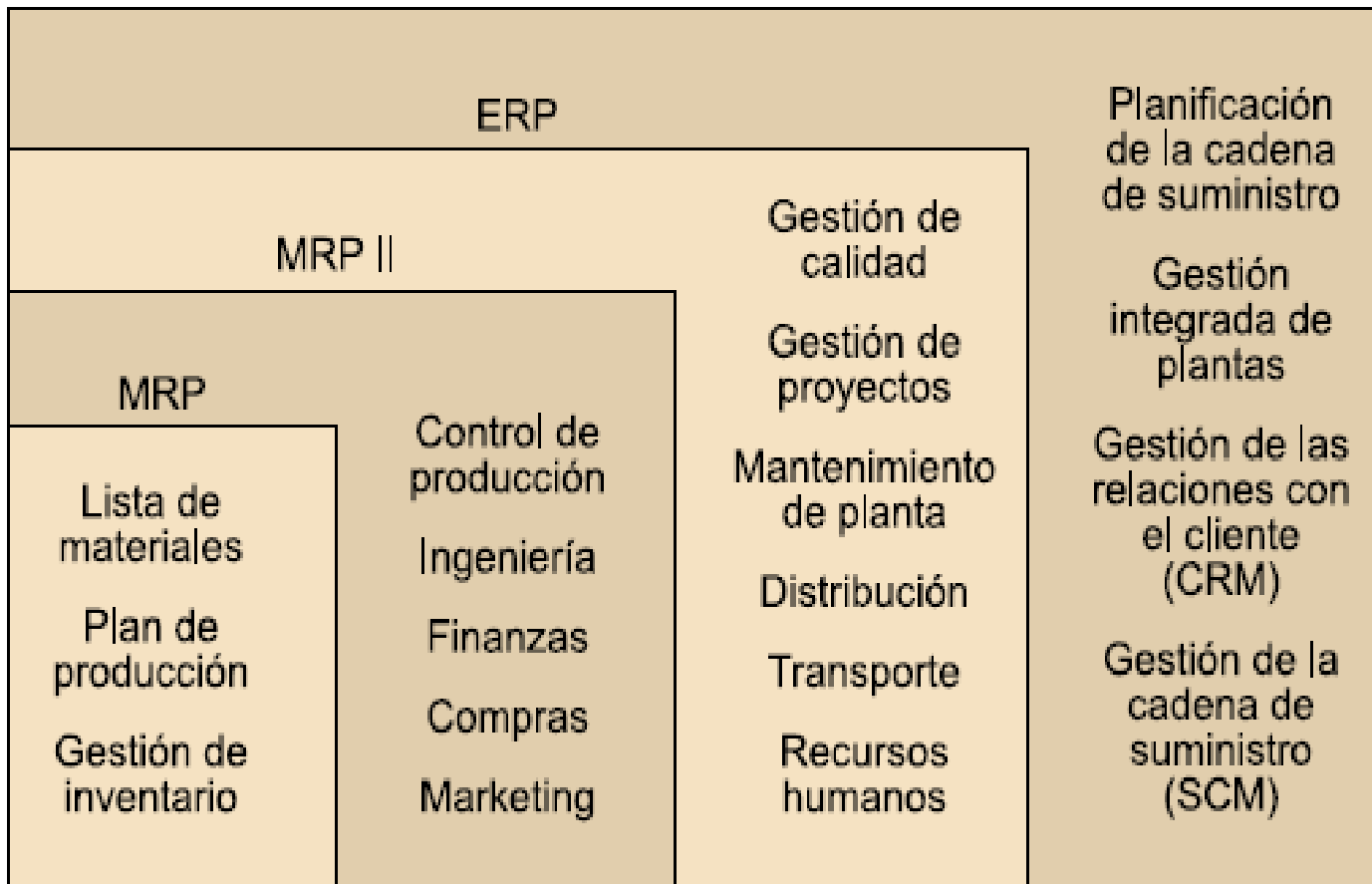
ADAPTACIÓN

- A las necesidades de la empresa

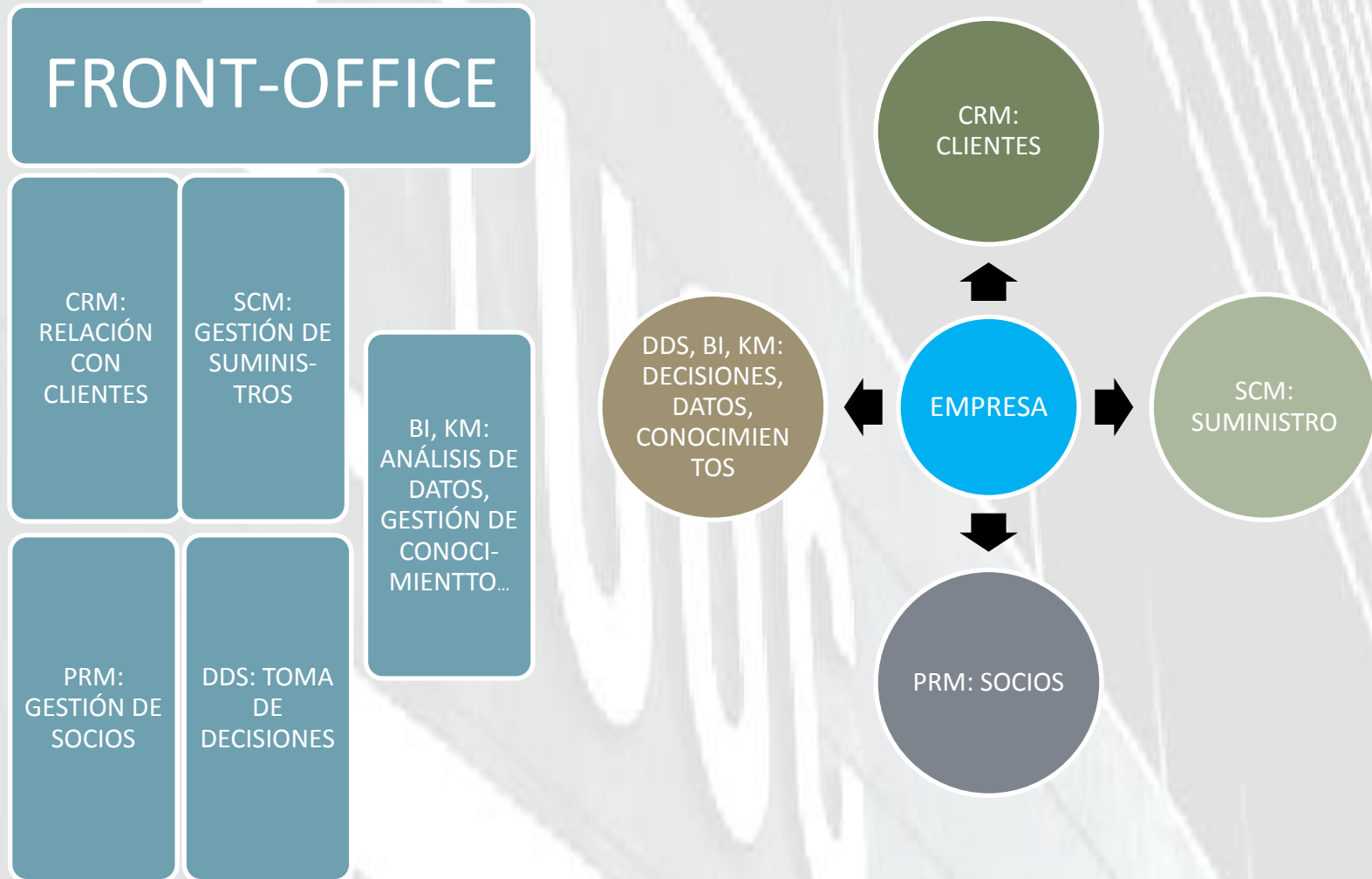


LA EVOLUCIÓN DE LOS ERP

ERP II



EL ERP ACTUAL



EL ERP FUTURO

PROCESA-
DORES MÁS
POTENTES

BASES DE
DATOS MÁS
AMPLIAS

SAAS Y LA
NUBE

REDES
SOCIALES

E-COMMERCE

M-
COMMERCE

PROVEEDORES ERP (GRAN EMPRESA)

	Función	Adaptación	Escalabilidad	Garantía técnica	Finanzas	Referencias	Coste	SaaS	Premio	Satisfacción	Consultor
SAP	SÍ	SÍ	SÍ	SÍ	SÍ	SÍ	NO	SÍ	SÍ	SÍ	SÍ
ORACLE	SÍ	SÍ	SÍ	SÍ	SÍ	SÍ	NO	SÍ	SÍ	SÍ	SÍ
SOLMI-CRO	SÍ	SÍ	SÍ	SÍ	NO	SÍ	SÍ	SÍ	NO	SÍ	SÍ
I68	SÍ	SÍ	SÍ	SÍ	NO	SÍ	SÍ	NO	SÍ	SÍ	SÍ
BAS	SÍ	SÍ	NO	NO	NO	NO	NO	NO	NO	SÍ	SÍ
DEIS-TER	NO	SÍ	NO	SÍ	SÍ	NO	SÍ	NO	NO	SÍ	SÍ

	Función	Adap-tación	Escalabi-lidad	Garan-tía técnica	Finan-zas	Refe-rencias	Coste	SaaS	Premio	Satis-facción	Consul-tor
UNIT4	SÍ	SÍ	NO	SÍ	NO	NO	NO	SÍ	NO	SÍ	SÍ
EXACT	NO	SÍ	SÍ	SÍ	SÍ	NO	NO	NO	NO	SÍ	SÍ
GEIN-FOR	NO	SÍ	NO	SÍ	NO	NO	NO	NO	NO	SÍ	SÍ
META4	SÍ	SÍ	SÍ	SÍ	SÍ	SÍ	NO	SÍ	SÍ	SÍ	SÍ
SAGE	SÍ	SÍ	SÍ	SÍ	SÍ	SÍ	NO	SÍ	SÍ	SÍ	SÍ
DATA-DEC	SÍ	SÍ	NO	NO	NO	SÍ	NO	SÍ	NO	SÍ	SÍ

PROVEEDORES ERP (PYME)

	Función	Adaptación	Escala-bilidad	Garan-tía técnica	Finan-zas	Refen-cias	Coste	SaaS	Premio	Satis-facción	Consul-tor
AQUA	SÍ	SÍ	SÍ	SÍ	NO	SÍ	SÍ	SÍ	NO	SÍ	SÍ
ASI-NOM	SÍ	NO	NO	SÍ	NO	NO	NO	SÍ	NO	SÍ	SÍ
ASOIN-21	NO	NO	NO	NO	NO	NO	NO	NO	NO	NO	SÍ
OPEN-BRAVO	SÍ	SÍ	SÍ	SÍ	NO	SÍ	NO	SÍ	NO	SÍ	SÍ

PROVEEDORES ERP (CÓDIGO LIBRE)

	Función	Adaptación	Escala-bilidad	Garan-tía técnica	Finan-zas	Refen-cias	Coste	SaaS	Premios	Satis-facción	Consul-tor
ADEM-PIERE	NO	SÍ	SÍ	SÍ	NO	NO	NO	NO	SÍ	SÍ	NO
APACHE	NO	SÍ	SÍ	SÍ	NO	SÍ	SÍ	NO	NO	SÍ	NO
ABANQ	NO	SÍ	SÍ	SÍ	NO	SÍ	SÍ	SÍ	NO	NO	SÍ
ORAN-GE	SÍ	SÍ	SÍ	SÍ	NO	SÍ	NO	SÍ	NO	SÍ	SÍ

PROVEEDORES ERP (ESPECÍFICO)

	Función	Adap-tación	Escala-bilidad	Garan-tía técnica	Finan-zas	Refe-rencias	Coste	SaaS	Premio	Satis-facción	Consul-tor
FEDE-NA	NO	SÍ	NO	SÍ	NO	SÍ	SÍ	SÍ	SÍ	SÍ	SÍ
KUALI	NO	SÍ	SÍ	SÍ	SÍ	NO	NO	NO	NO	SÍ	SÍ
BAS GHR	SÍ	NO	NO	NO	NO	NO	NO	NO	NO	NO	SÍ
BAS TESEO	SÍ	SÍ	NO	NO	NO	NO	NO	NO	NO	NO	SÍ

¿ERP DE RRHH LIBRE O COMERCIAL?

AMBAS SOLUCIONES:

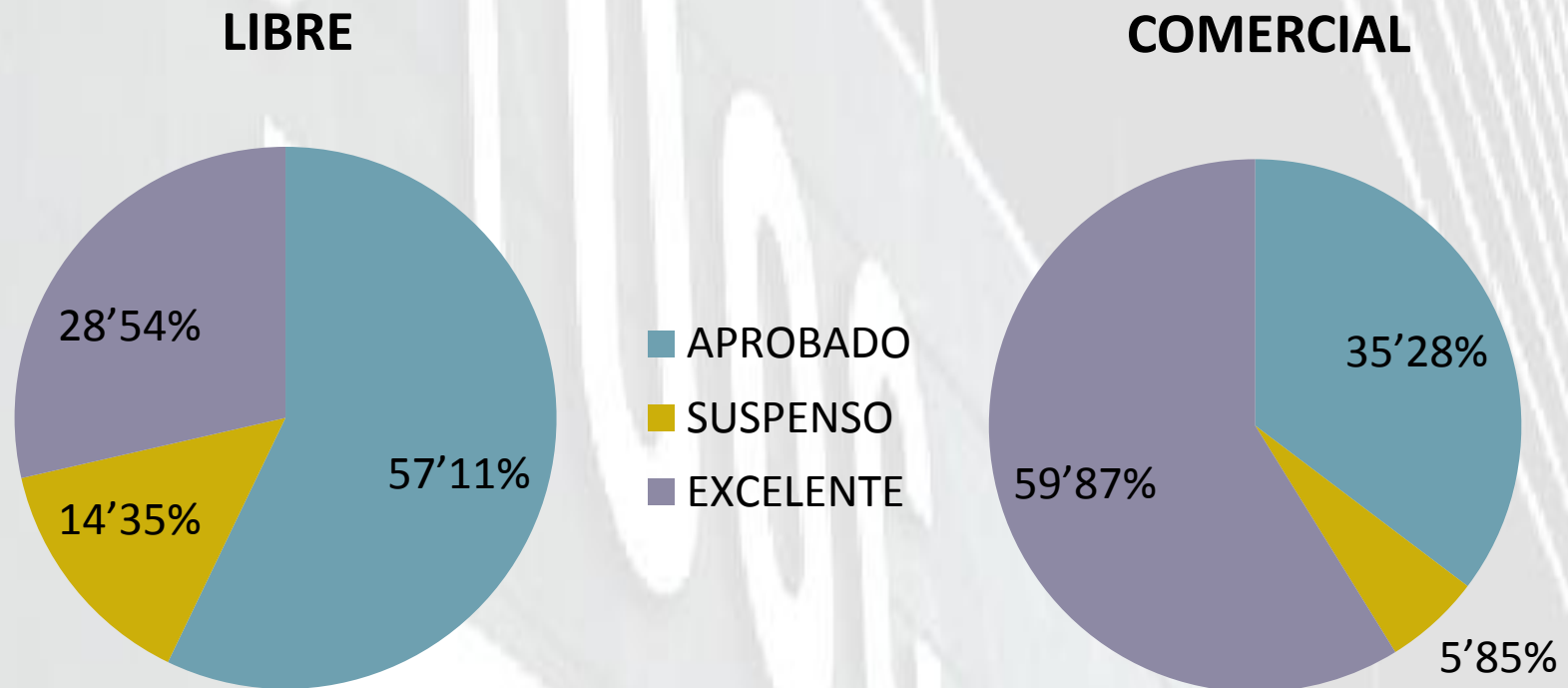
-COMBINAR SOFTWARE LIBRE Y COMERCIAL EN UN PROYECTO

-PARA PYMES: SOFTWARE LIBRE; PARA GRAN EMPRESA: SOFTWARE COMERCIAL

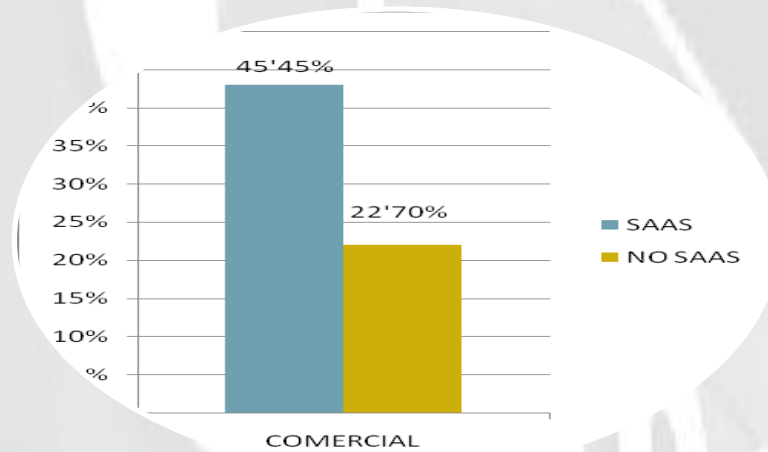
-PROFESIONALES DEL SOFTWARE LIBRE



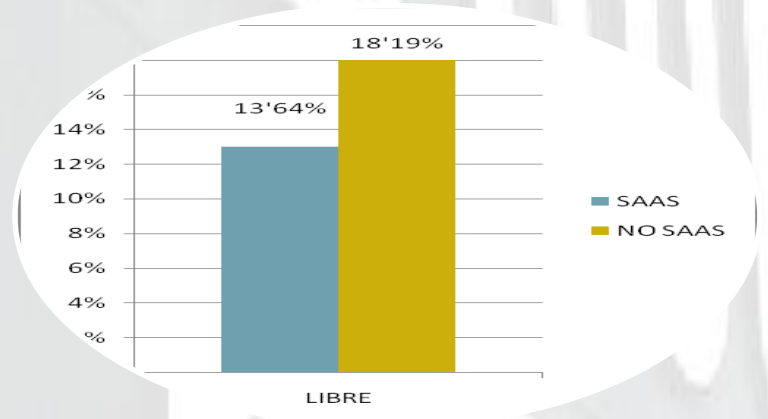
LOS ERP DE RRHH COMERCIALES SUPERAN A LOS LIBRES



LAS EMPRESAS COMERCIALES DE ERP INVIERTEN MÁS EN I+D QUE LAS DE CÓDIGO LIBRE

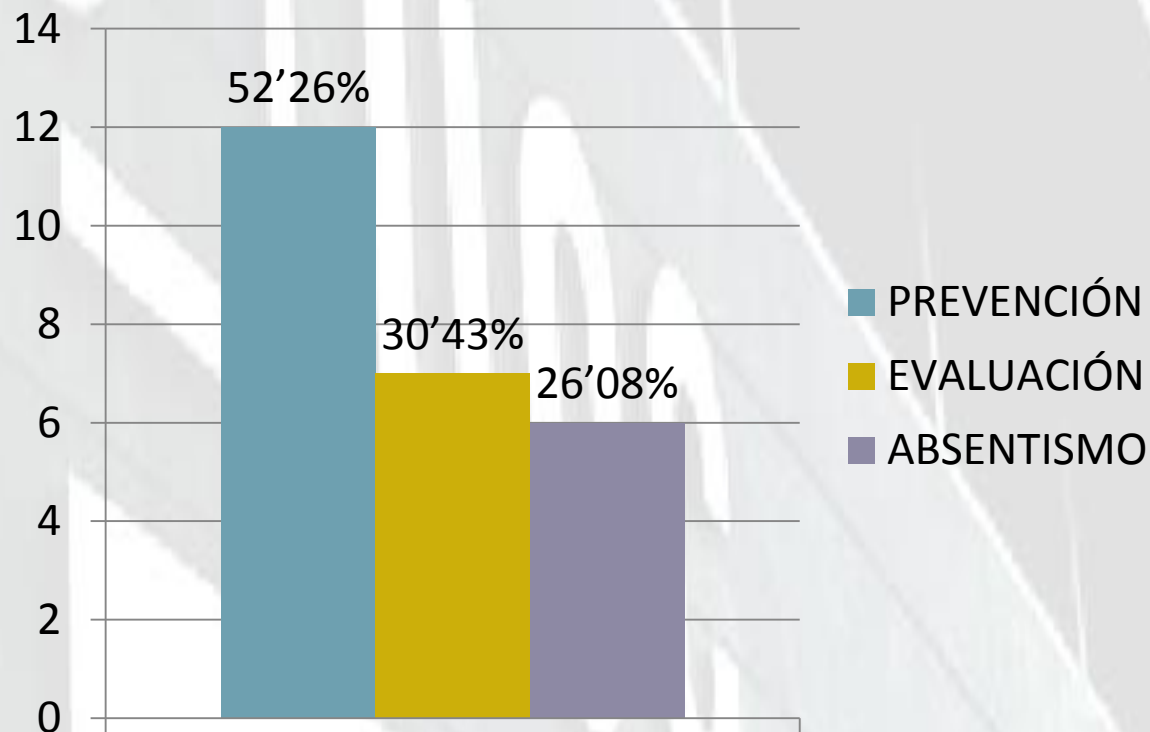


MÁS DEL DOBLE DE LAS EMPRESAS COMERCIALES DISPONEN DE SERVICIO SAAS RESPECTO A LAS QUE NO.

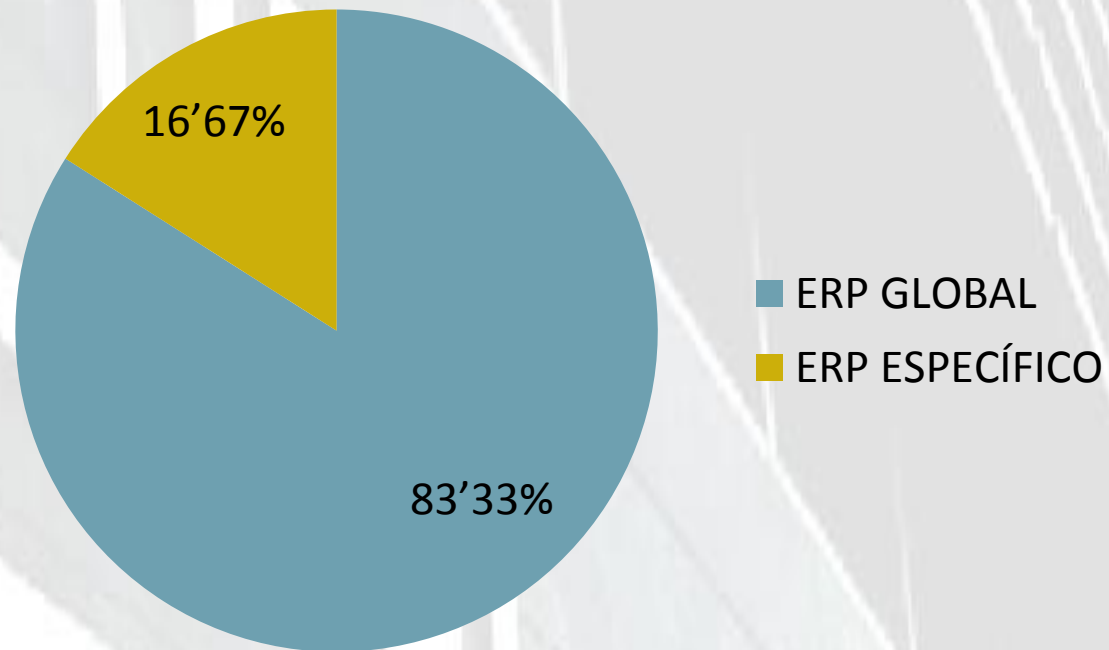


LAS EMPRESAS LIBRES SIN SAAS SUPERAN A LAS QUE SÍ DISPONEN DE ÉL

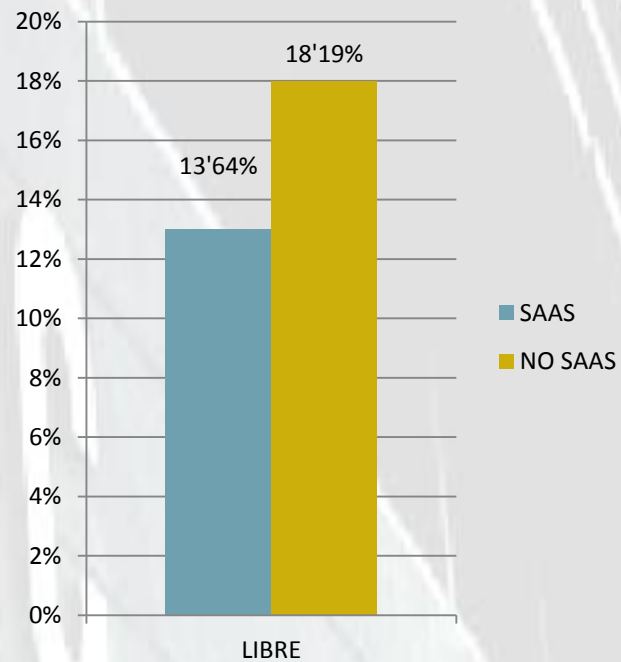
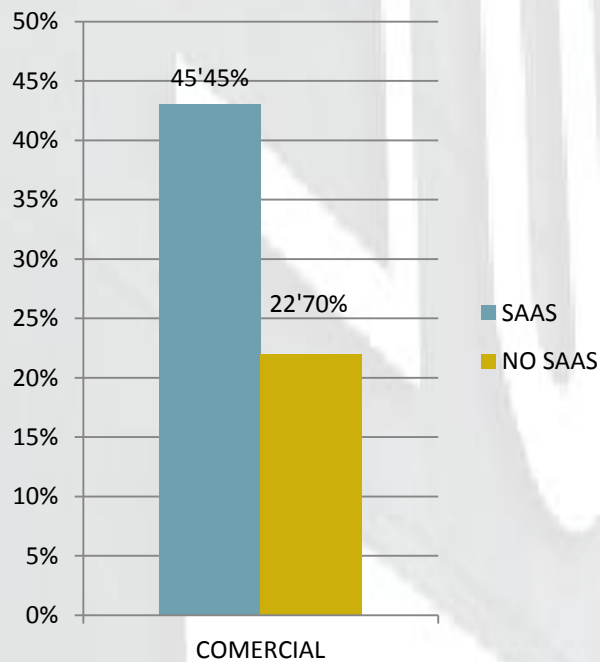
EL 52'26 % DE LOS ERP DE RRHH ANALIZADOS CARECEN DE PREVENCIÓN DE RIESGOS



EL ERP GLOBAL PREDOMINA SOBRE EL ESPECÍFICO



LAS EMPRESAS COMERCIALES DE ERP INVIERTEN MÁS EN I+D QUE LAS DE CÓDIGO LIBRE



CONCLUSIONES

¿QUÉ TIPO DE ERP DE RRHH ELEGIR?



PYME: CÓDIGO
LIBRE + ASISTENCIA
TÉCNICA



GRAN EMPRESA:
COMERCIAL +
MÓDULOS



EMPRESA
ESPECÍFICA:
COMERCIAL +
PRECIO

