



APARBAR

Aparcar en Barcelona

Presentación

Ingeniería Técnica de Telecomunicaciones
Estudios de Informática, Multimedia y Telecomunicación



Índice

- Introducción, objetivos principales y beneficios
- Estado del arte: Aparcar en Barcelona y proyectos tecnológicos
- Diseño: casos de uso y interfaz gráfica de usuario
- Implementación: arquitectura, modelo de datos y diseño software
- Demostración: plan de pruebas
- Conclusiones y líneas futuras



Introducción

- Proyecto de empresa “Aparcar en Barcelona”
- Aplicación web
 - Contenidos multimedia
 - Comentarios de usuarios
 - Búsquedas





Objetivos principales

- Requerimientos
 - Registro y acceso de usuarios
 - Publicar comentarios
 - Interaccionar entre ellos
 - Seguimiento de otros usuarios
 - Búsqueda de aparcamiento



Beneficios





Estado del arte





Aparcar en Barcelona

- En general
 - Estudios, guías turísticas, blogs, foros, etc
- Aplicaciones tecnológicas
 - Ayuntamiento de Barcelona, AparcaYa, etc
- Soluciones ingeniosas
 - Aparkarma, WeSmartPark , Parkopedia, MyPark



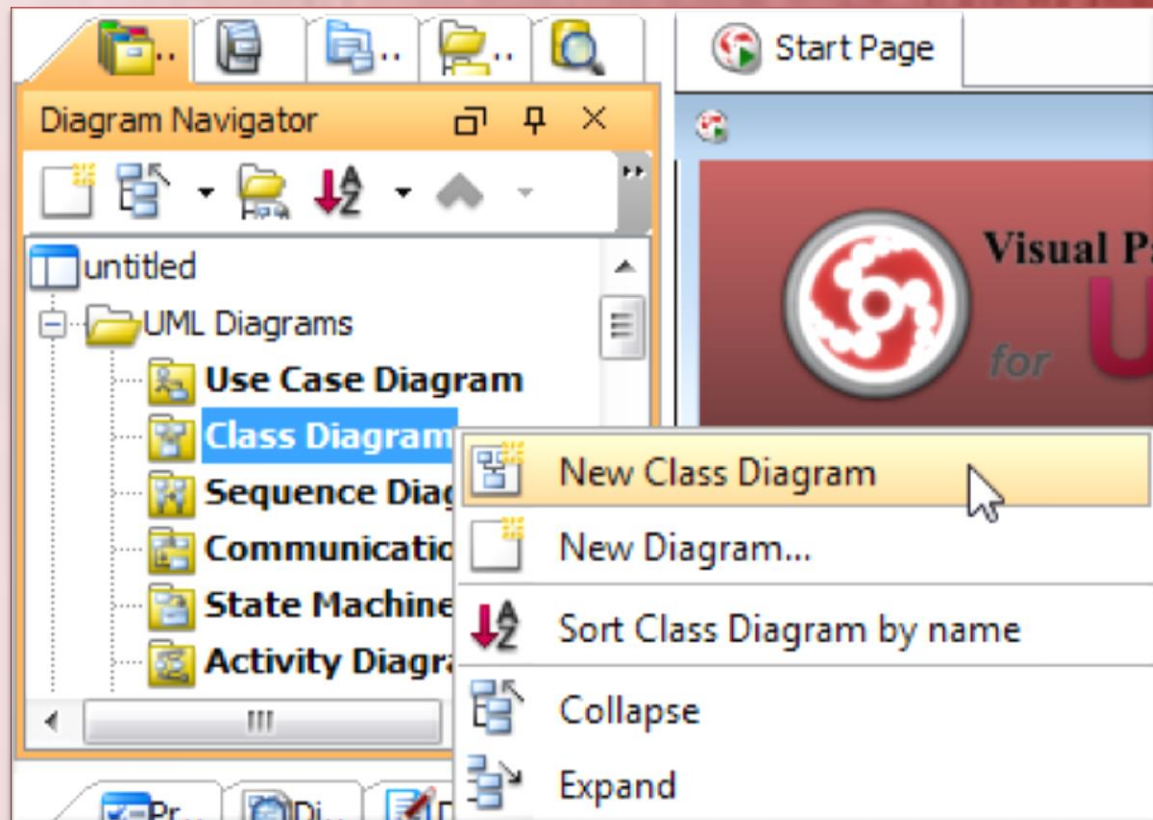
Proyectos tecnológicos





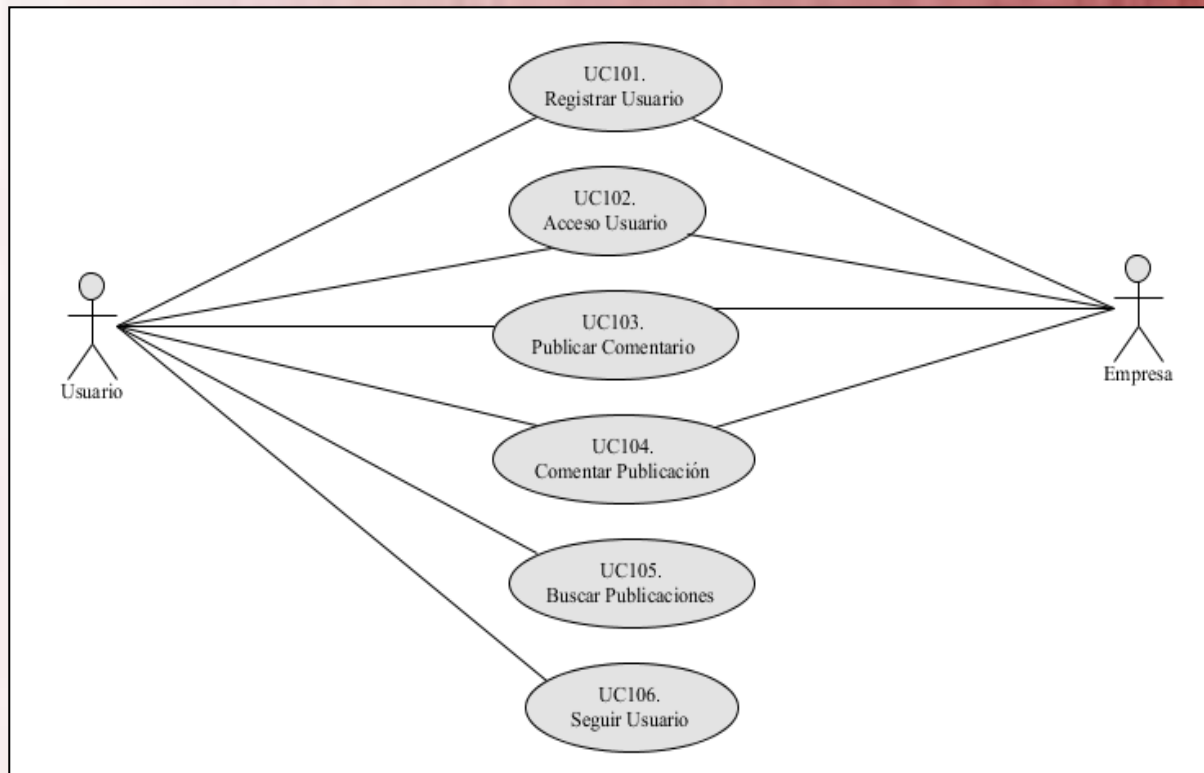
Diseño

- Paradigma UML



Casos de uso

- Diagrama de casos de uso





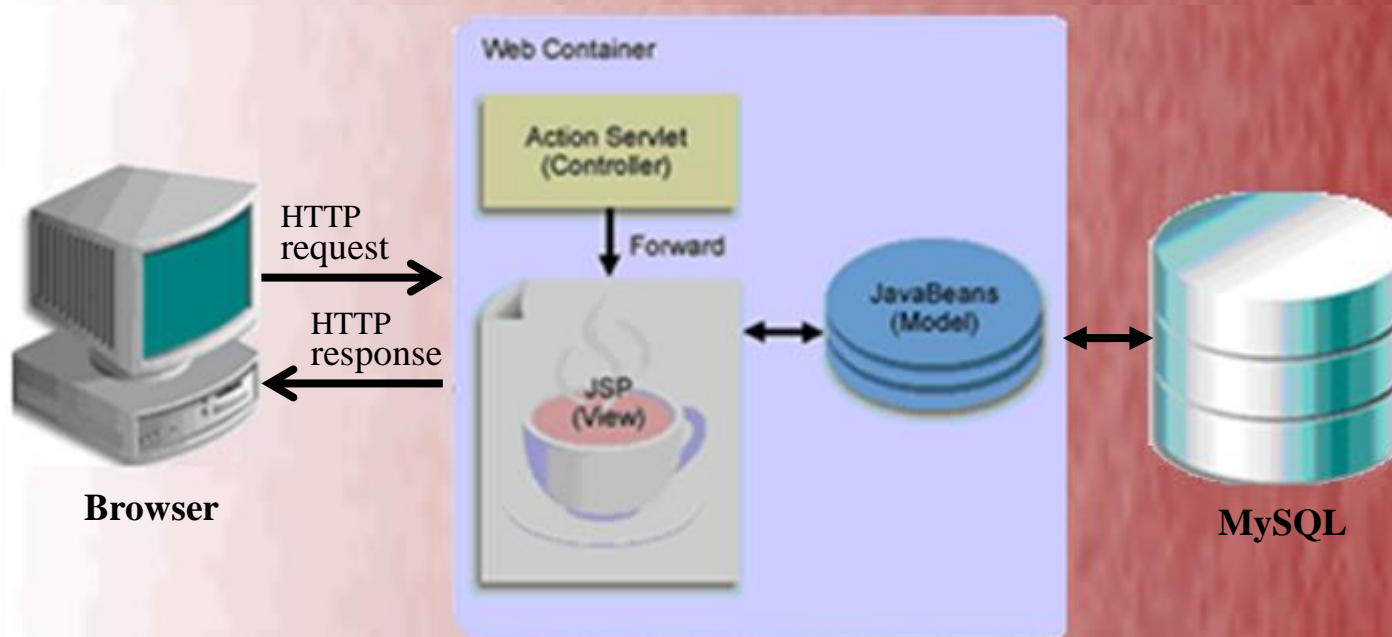
Interfaz gráfica de usuario

The screenshots illustrate the user interface for the Aparbar application, which is designed for parking recommendations in Barcelona. The interface is organized into several key sections:

- Registration and Login:** A top-right section titled "Regístrate para acceder a los beneficios de APARBAR" includes a "Registrar" button and input fields for "Email" and "Contraseña". A secondary "Aceptar" button is also present.
- User Profile and Search:** A central section features a "Seguir" (Follow) button, a "Publicar" (Post) button, and a "Buscar" (Search) button. Below these are input fields for "Usuario" (Fina Cara Fernández) and "Fecha" (2013-05-21 12:48:38).
- Recommendation Text:** A text area contains a recommendation: "Aquí os dejo una recomendaci?n de aparcar en la zona de 228 que es realmente difícil de aparcar. Solo se puede aparcar a horas muy tempranas. Mi recomendaci?n es que aparqueis a las afueras de Barcelona o en parkings privados, que hay bastantes."
- Map and Location Data:** A map shows the location of "La Pau" and "Marta Comerç". Below the map, fields for "Zona" (Distrito 10: Sant Martí) and "Barrio" (El Poblenou) are visible, along with a "Dirección" field (Calle Granada esquina rambla de pueblo nuevo).
- Comments and User List:** A "Comentarios" section includes a "Comentar" button and a list of users: Fina Cara Fernández, Ainhoa Olivares Cara, Marta Gomez Butler, empresa SL, empresa2, empresa3, and Albert Porras.
- Registration Form:** A separate screenshot shows a registration form with fields for "Email", "Contraseña", "Tipo usuario" (Usuario/Empresa), "Nombre", "Apellidos", "Fecha nacimiento", "Direccion", "Codigo Postal", and "Pais".
- Zone Selection:** A "Zona" dropdown menu lists various districts from "Distrito 1: Ciutat Vella" to "Distrito 10: Sant Martí".
- Commenting Interface:** A bottom section shows a "Comentario" form with fields for "Usuario" (Fina Cara Fernández), "Fecha" (2013-05-21 12:45:10), and "Texto" (Aquí os dejo una recomendaci?n de aparcar en el parking del metro de la Pau. Luego te puedes mover en metro por Barcelona). It also includes "Aceptar" and "Cancelar" buttons.

Implementación

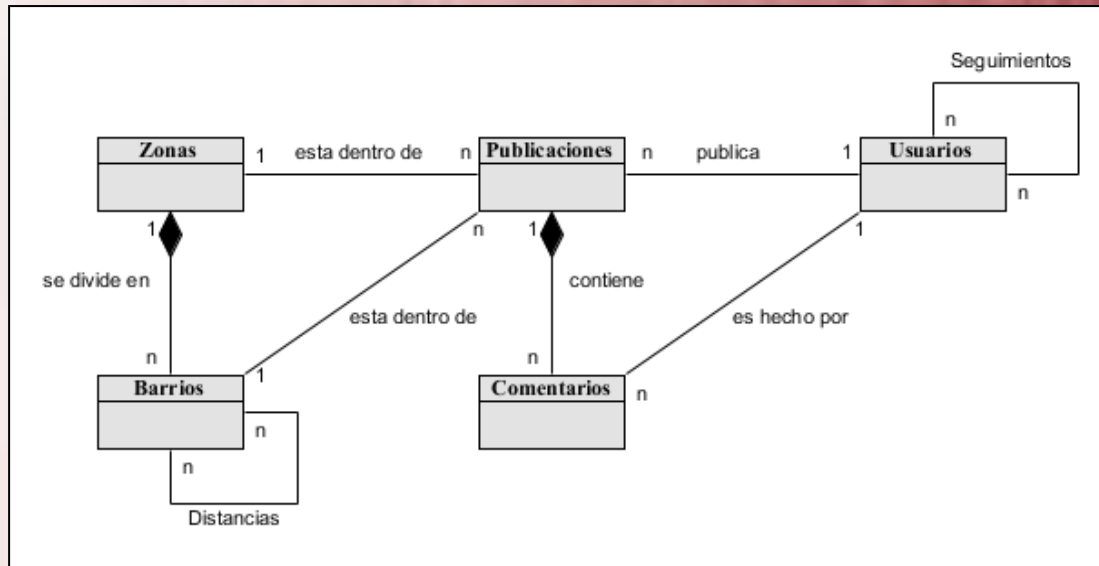
- **Arquitectura J2EE**





Modelo de datos

- Diagrama de entidades



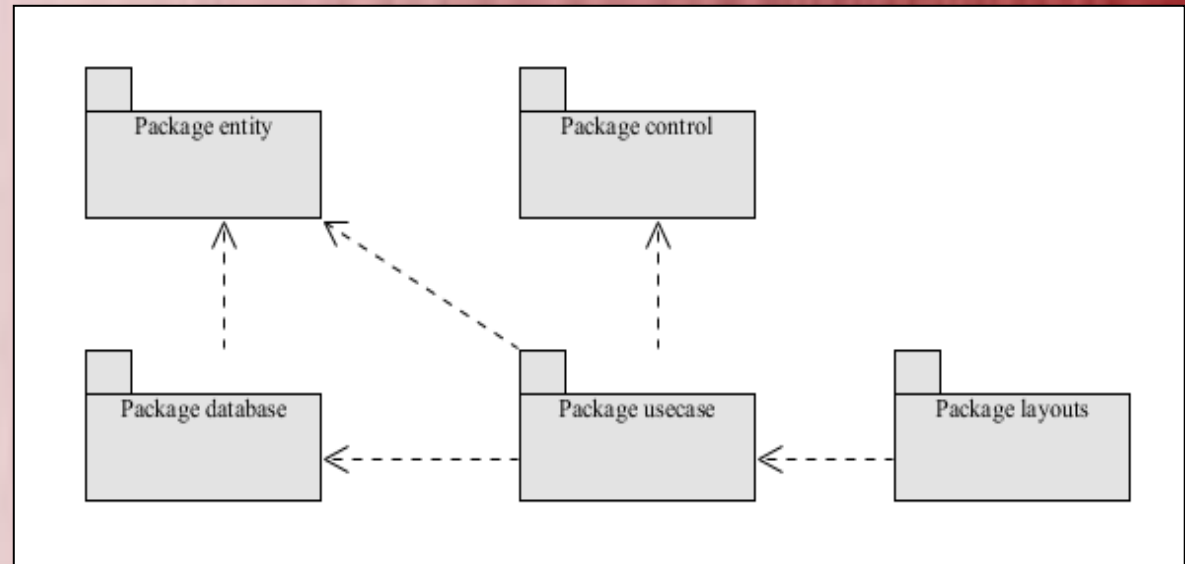
- Características, campos, tipos, claves primarias, secundarias y referenciales



Diseño software

- Diagrama de paquetes

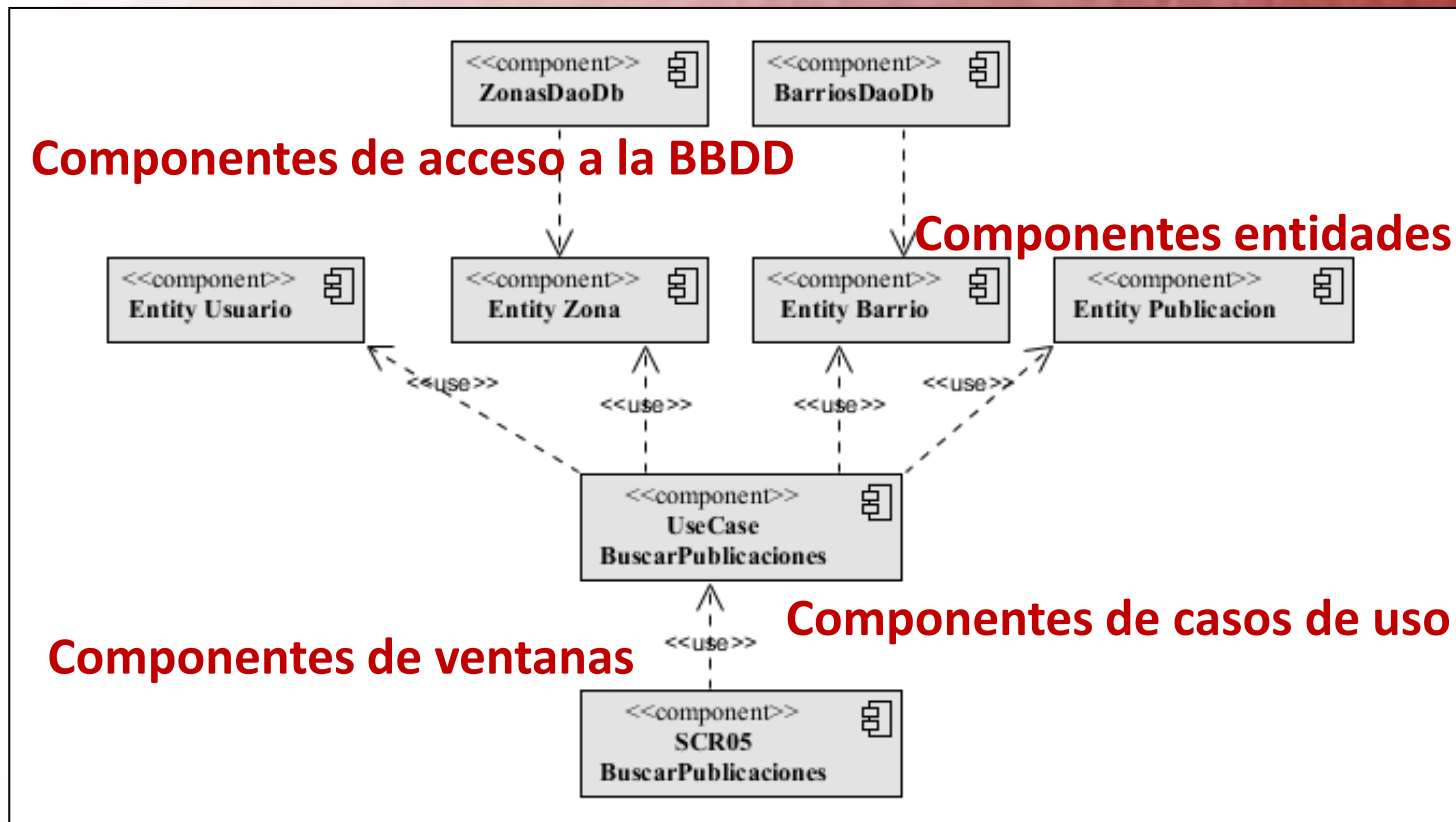
- entity
- control
- database
- usecase
- layouts





Diseño software

- Diagrama de componentes





Plan de Pruebas

- Para cada prueba
 - Requerimiento
 - Caso de uso
 - Precondiciones
 - Acciones
 - Resultado
 - Estado



Conclusiones

- Detección del negocio de una aplicación web para compartir experiencias de aparcamiento
- Solucionado como proyecto de empresa J2EE
- Estructura compleja. Modelo MVC
- Ventajas: mantenimiento y ampliación



Líneas futuras

- Nuevos requerimientos, ampliación del modelo de datos
- Aplicación para móvil, navegadores GPS





Muchas gracias