

GC

GESTOR DE CONTENIDOS

Manual de usuario

Introducción al funcionamiento básico del **prototipo** de la aplicación

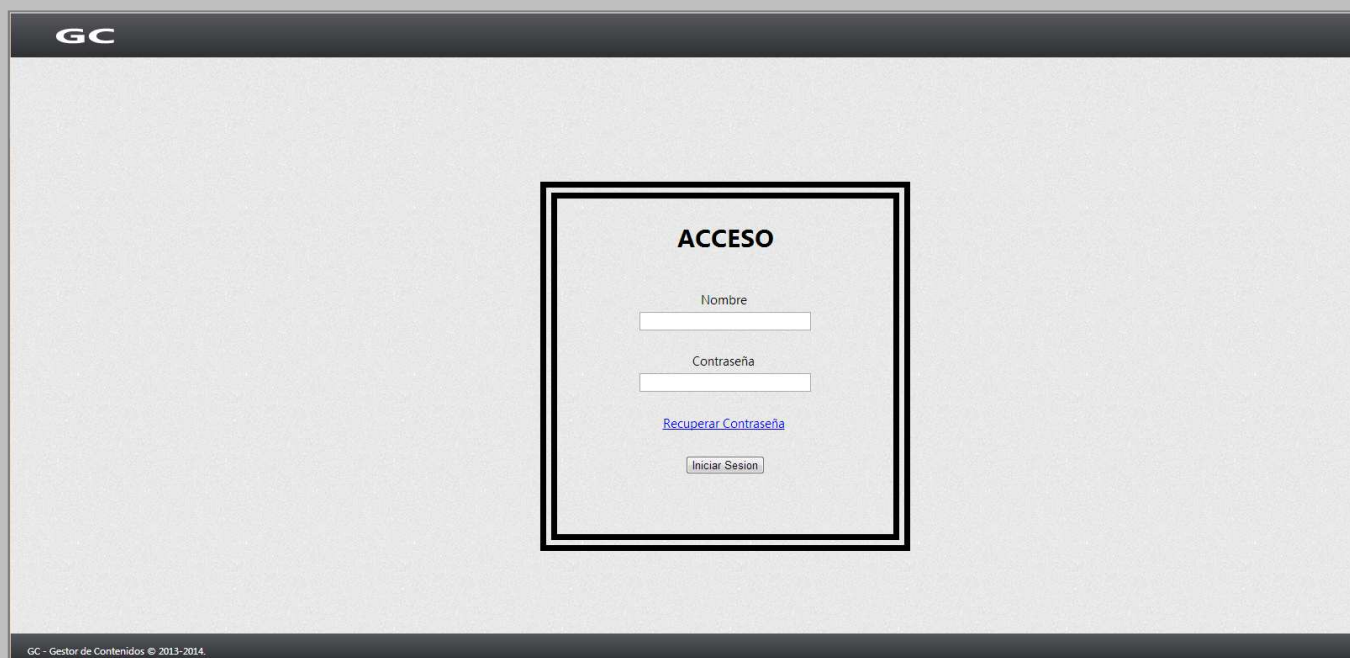
Gestor de Contenidos (GC) es una aplicación web destinada a facilitar el desarrollo de páginas web sencillas o publicitarias de una empresa pequeña. Ésta última podrá modificar, de forma ágil, diseño y contenidos.

ÍNDICE

INICIO – ACCESO AL GESTOR DE CONTENIDOS	3
USUARIO ADMINISTRADOR.....	4
USUARIO REDACTOR	6
USUARIO DISEÑADOR.....	7
ZONAS DE TRABAJO	8
Gestor de Redacción (GR):.....	9
Gestor de Diseño (GD):	9
RECUPERAR CONTRASEÑA.....	10

INICIO – ACCESO AL GESTOR DE CONTENIDOS

Para acceder a la herramienta GC será necesario autenticarse acreditando el **nombre de usuario** y una **contraseña** en los campos habilitados para ello. Si no recuerda la contraseña, deberá utilizar la opción de “recuperar contraseña” (ver página 11 del presente manual).



Pantalla LOGIN

Una vez el usuario se ha registrado de forma correcta, encontrará la pantalla de **menú principal**. Dependiendo de los permisos que posea, el usuario podrá acceder a diferentes zonas de GC con distintas finalidades: para el usuario **administrador**, **redactor** y **diseñador**. Para ello, deberá seleccionar una de las opciones haciendo clic encima.

USUARIO ADMINISTRADOR


Los usuarios con permiso de administrador podrán acceder a todas las zonas. Esto es, **Gestor de Usuarios (GU)**, **Gestor de Diseño (GD)** y **Gestor de Redacción (GR)**.



Pantalla MENÚ ADMIN

Manual de usuario

En este menú principal, el administrador podrá acceder adicionalmente al apartado de configuración para introducir el servidor **smtp**, mail de la cuenta smtp y contraseña. Con esta disposición, el sistema podrá enviar correos electrónicos de recuperación de contraseña.

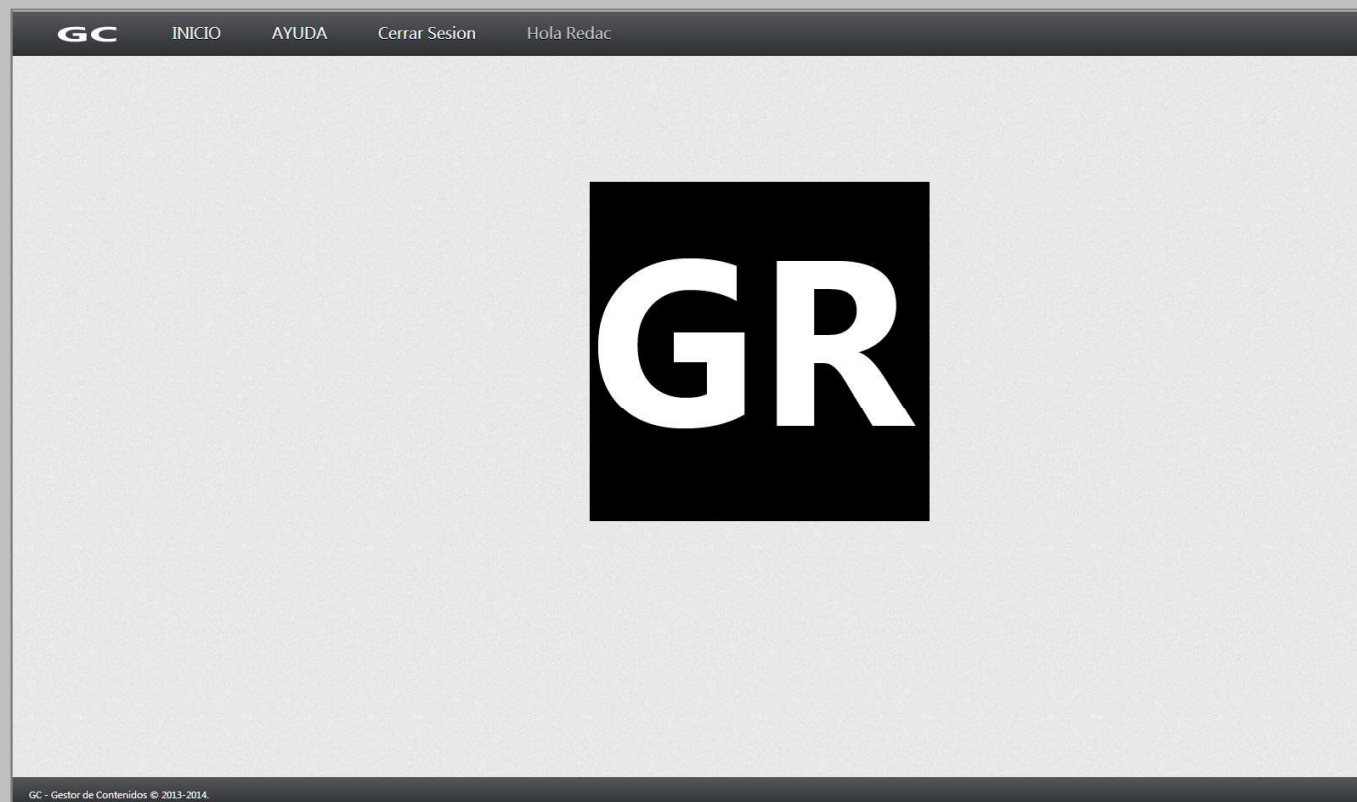


The screenshot shows the 'CONFIGURACION' (Configuration) page of the GC Gestor de Contenidos system. The page has a dark header with the GC logo and navigation links: INICIO, AYUDA, Cerrar Sesión, Hola admin, and CONFIGURACION. The main content area is light gray and contains a central white box with a black border titled 'CONFIGURACION'. Inside this box, there are three input fields: 'Servidor Smtp', 'Email Smtp', and 'Contraseña mail'. Below these fields are two buttons: 'Guardar' (Save) and 'Volver' (Back). The footer of the page reads 'GC - Gestor de Contenidos © 2013-2014'.

Pantalla CONFIGURACIÓN

USUARIO REDACTOR

Los usuarios con permiso de redactor accederán a la zona **Gestor de Redacción** (GR).



Pantalla MENÚ REDACTOR

USUARIO DISEÑADOR

Los usuarios con permiso de diseñador accederán a las zonas de **Gestor de Diseño** (GD) y **Gestor de Redacción** (GR).



Pantalla MENÚ DISEÑADOR

Tras seleccionar la opción que corresponde al perfil del usuario, éste podrá acceder a distintas **zonas de trabajo**.

ZONAS DE TRABAJO

Gestor de Usuarios (GU):

Para dar de alta, modificar datos o eliminar usuarios.

	nombre	email	nombre permiso
Seleccionar	Admin	san@san.com	ADMINISTRADOR
Seleccionar	Desin	desin@desin.com	DISEÑADOR
Seleccionar	Redac	redac@redac.com	REDACTOR

Nombre

Correo Electronico

Permisos
REDACTOR

[Añadir](#) [Eliminar](#) [Modificar](#)
[Enviar correo cambio de contraseña](#)

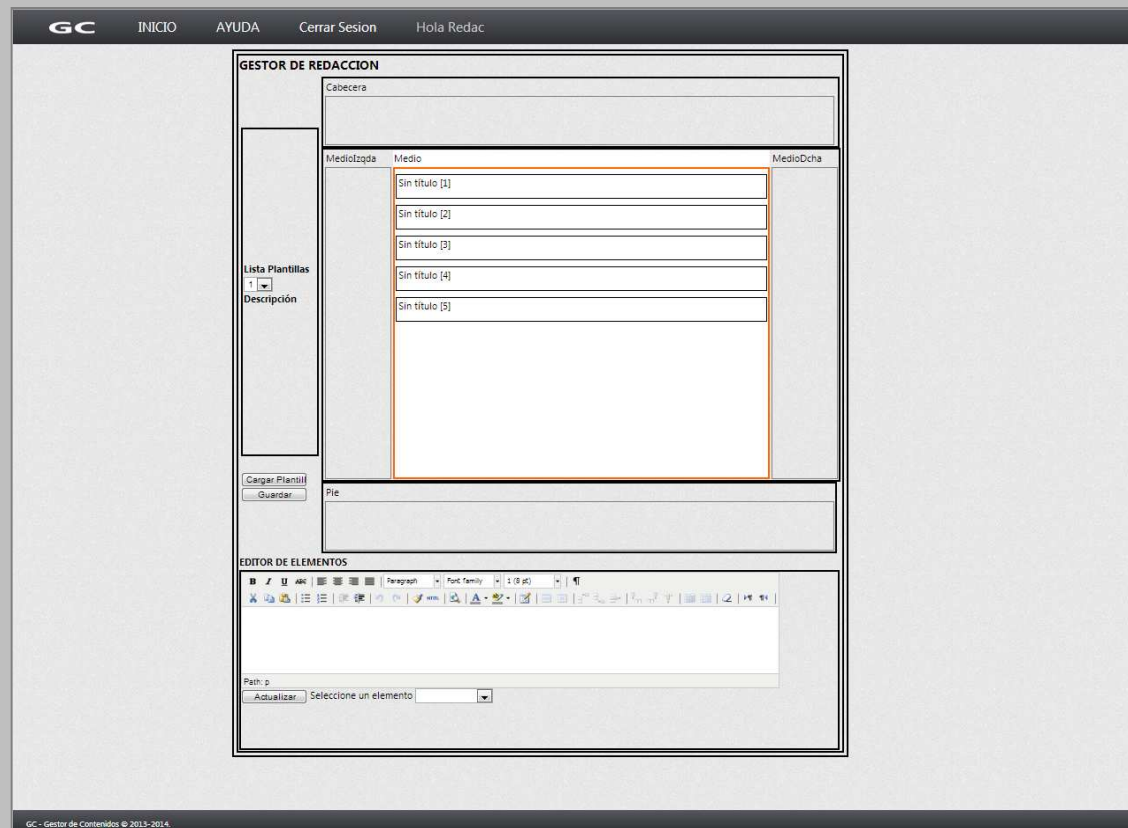
Pantalla GESTIÓN DE USUARIOS (GU)

- **Alta de usuario:** El administrador deberá rellenar los campos del formulario y usar la opción de **guardar**.
- **Consulta, modificación o baja de usuario:** GC dispone de una tabla con todos los usuarios registrados con la que el administrador podrá seleccionar al usuario cuyos datos quiera modificar o eliminar. Al seleccionar un usuario, sus datos se mostrarán en el formulario y podrán así ser tratados.

Manual de usuario

Gestor de Redacción (GR): En esta pantalla, el redactor podrá modificar la zona central de la web publicitaria. Cuando seleccione la plantilla ésta se cargará en todas las partes de la web. La parte central podrá contener diferentes elementos que podrán ser redistribuidos o cambiados de orden.

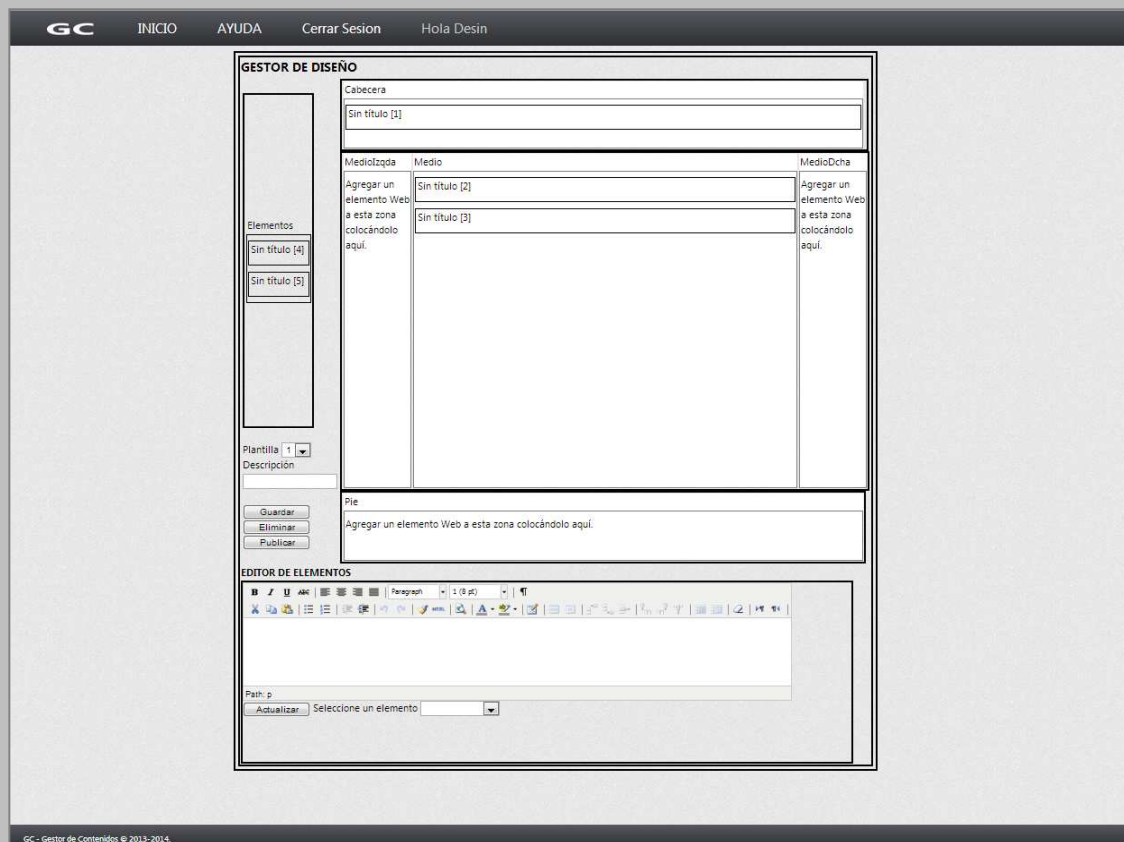
Para introducir contenidos en el interior de cada elemento, deberá utilizarse el editor habilitado para ello (**editor de elementos**), seleccionando de la lista desplegable el elemento a editar.



Pantalla GESTOR DE REDACCIÓN (GR)

Gestor de Diseño (GD):

Aquí, el diseñador seleccionará los elementos (de la zona de elementos) y los situará en las partes que desee. Cada elemento se editará con el editor de elementos, seleccionando el elemento a editar, de la lista desplegable. El botón **Publicar** generará un fichero html con el diseño realizado.



Pantalla GESTOR DE DISEÑO (GR)

RECUPERAR CONTRASEÑA

El sistema enviará al usuario un correo electrónico con un enlace que le permitirá acceder a la pantalla de “recuperar contraseña”. Aquí deberá indicar su nombre de usuario e introducir dos veces su nueva contraseña.



The screenshot shows a web interface for the 'GC Gestor de Contenidos' system. At the top left is the 'GC' logo. The main content area is light gray. In the center, there is a white rectangular form with a black border. The form is titled 'NUEVA CONTRASEÑA' in bold black text. Below the title, there is a red warning message: 'AVISO: Este formulario solo es accesible por medio de un enlace enviado a su cuenta de correo'. The form contains three input fields: 'Nombre' (Name), 'Contraseña' (Password), and 'Repita Contraseña' (Repeat Password). At the bottom of the form is a button labeled 'Iniciar Sesión' (Log In). The footer of the page, located at the bottom left, reads 'Gestor de Contenidos © 2013'.

Pantalla RECUPERAR CONTRASEÑA