

# PLA TIC

## ESCOLA CAN MANENT



Maig 2013  
Escola Can Manent  
AFA Can Manent

## **INDEX**

- 1. Contextualització**
- 2. Descripció del pla.**
  - a. Justificació del projecte.**
    - i. Motivació.**
    - ii. Experiències prèvies.**
    - iii. Vinculació a la realitat del centre.**
  - b. Objectius i aspectes a consolidar.**
  - c. Alumnat destinatari.**
- 3. Infraestructures i recursos informàtics del centre**
  - a. Manteniment**
  - b. Perdurabilitat**
  - c. Funcionabilitat**
  - d. Programari**
  - e. Usabilitat**
  - f. Tendències**
  - g. Cost**
- 4. Definició de la necessitat en equipaments i infraestructures**
  - a. L'aula d'informàtica**
  - b. Les aules de la comunitat dels grans**
  - c. Aules específiques. Música, espai tou, biblioteca**
  - d. Les aules de la comunitat dels mitjans**
  - e. Les aules de la comunitat dels petits**
- 5. Planificació d'actuacions**
  - a. Primera fase**
  - b. Segona fase**
  - c. Tercera fase**
- 6. Pressupostos**
- 7. Cronograma**

## 1. CONTEXTUALITZACIÓ

**Codi del centre:** 08067090  
**Nom:** Escola Can Manent  
**Adreça:** Arquitecte Gaudí, 25  
**Telèfon:** 93 871 37 57  
**c/e:** [ceipcanmanent@xtec.cat](mailto:ceipcanmanent@xtec.cat)  
**Portal web:** <http://www.canmanent.cat/>

### Descripció del centre:

Som una escola pública de creació recent, cinquena a Cardedeu. Vam començar el curs 2007-08 amb infants de tres a cinc anys per anar creixent amb ells, curs per curs, fins a arribar a ser una escola sencera d'Educació Infantil i Primària: dels tres als dotze anys. Vam estar quatre cursos en mòduls provisionals a la zona del Pavelló i el setembre del 2011 vam estrenar l'edifici definitiu al costat de Can Manent.

Aquest curs 2012-13 tenim nens i nenes fins a cinquè de Primària i el proper 2013-14 arribarem a sisè. Ens organitzem per comunitats; petits (de P3 a P5), mitjans (de 1r a 3r) i grans (de 4t a 6è).

Enllaç [planol google maps](#).



## **2. DESCRIPCIÓ DEL PLA**

### **a. Justificació del pla.**

#### **i. Motivació.**

Un cop establerts en el nou edifici i solucionades les necessitats més bàsiques, es percep que cal planificar les necessitats tecnològiques per potenciar el projecte educatiu.

L'Associació de Famílies d'Alumnes de Can Manent per tal de col·laborar a millorar els recursos educatius, decideix invertir una tercera part dels seus recursos econòmics en millorar les TIC. El primer pas que hem fet ha estat crear una comissió de Comunicació i Tecnologia formada per pares i mares de l'Associació de Famílies, coordinadors TIC i direcció del centre per tal de poder reunir i coordinar esforços com a comunitat educativa.

La primera tasca d'aquesta comissió és redactar aquest pla que pretén analitzar els equipaments actuals TIC del centre i quina seria la tecnologia adient i necessària per poder aplicar el projecte educatiu del centre.

Aquest pla pretén centrar-se en la part d'equipaments tecnològics, però també ens servirà com a punt de partida per la creació del pla TAC on ens centrarem més en les tecnologies d'aprenentatge.

#### **ii. Experiències prèvies.**

Actualment encara no hem completat els cursos superiors, i al ser una escola de nova creació no disposem encara de l'equipament TIC necessari. El nostre Projecte Educatiu pretén ser innovador i tenim una proposta educativa que té en compte els processos d'aprenentatge dels alumnes i la seva dimensió personal per ajudar-los a créixer tant en coneixements com en actituds i valors.

Hem sustentat el Projecte en els principis d'acompanyament de l'infant per tal de conèixer-lo i potenciar les seves possibilitats, l'aprenentatge a través de l'acció, l'experiència i la relació amb el medi. Aquests principis ja van amarrar els nostres mestres de la República i van ser recuperats pels Moviments de Renovació Pedagògica actuals que evolucionen en paral·lel als canvis que està fent la nostra societat. Apostem per un aprenentatge funcional i significatiu.

Hem començat a concretar aquesta concepció d'escola activa a l'educació infantil i tenim el repte de donar-hi continuïtat al llarg de la Primària.

#### **iii. Vinculació a la realitat del centre.**

Les TIC han de ser una eina indispensable per tal de permetre un aprenentatge respectant els ritmes individuals dels infants i alhora fomentar el treball col·laboratiu. Creiem que la utilització de les TIC en els cursos superiors de primària es molt necessària per tal de millorar les capacitats tecnològiques i fomentar el seu ús educatiu. Disposar d'un bon coneixement en l'ús de les eines tecnològiques permetrà una millor adaptació a l'inici de la secundària i, posteriorment, la vida adulta.

L'equip docent del centre està desenvolupant un nou projecte educatiu i es mostra molt predisposat a explorar noves eines i metodologies; per tant, creiem que la inclusió de les noves tecnologies tindrà una gran acceptació.

#### **b. Objectius i aspectes a consolidar.**

Creiem que ara es el moment de consolidar el nostre projecte educatiu, que ja tenim ben definit al cicle de petits, però per poder seguir donant aquesta autonomia a l'alumnat i respectar els diferents ritmes d'aprenentatge necessitem d'un equipament tecnològic que permeti aquest model educatiu i garanteixi que s'assoleixen les competències necessàries. Les noves tecnologies han de permetre canviar la relació alumnat - mestres fent que els alumnes puguin treballar per projectes i comencin a crear el seu portafoli digital.

#### **c. Alumnat destinatari.**

Creiem que la utilització de les TIC ha d'estar present en tots els cursos de la escola però sobretot veiem que és indispensable en els cursos superiors, la comunitat dels grans (de 4t a 6è).

### **3. Infraestructures i recursos informàtics del centre**

El no haver completat tots els cursos i coincidir la inauguració del centre amb el canvi de model TIC de la Generalitat ha fet, que actualment l'equipament TIC que es disposa és bastant insuficient.

Com és una escola de nova creació es disposa d'un cablejat estructurat en molt bon estat, els equips de xarxa encara que no són els recomanats per una gran càrrega seran suficients per donar servei a curt i mig termini.

Es disposa, des de finals de 2012, d'una connexió amb fibra òptica al Departament d'Ensenyament de 100 Mb simètrics, que creiem que és un gran valor que s'hauria d'aprofitar millor amb un increment de l'equipament.

Com es pot veure a la taula adjunta, estem molt per sota de la ràtio mitjana d'alumne per ordinador. Tenint en compte que la major part d'aparells han estat comprats amb diners de la quota que cada alumne paga anualment.

		Can Manent	Ratio al/pc	Catalunya	Dif
<b>Ordinadors</b>		<b>39</b>	8,72	2,4	-6,32
	Estacions de treball	28	72%	65%	7%
	Portatils i netbooks	10	26%	33%	-7%
	Servidor	1	3%		

Calculs extrets del document document Estadística de la Societat de la Informació en els Centres Educatius Curs 2011-2012

La nostra ratio 8,72 alumne/ordinadors pertany al 4,4% de centres de Catalunya que tenen una ratio entre 5 i 9,9 alumne/ordinadors.

**Estem entre la minoria de centres que disposen de menys ordinadors per alumne** i estem a la franja més alta, molt a prop dels centres en pitjors condicions.

#### 4. Definició de la necessitat en equipaments i infraestructures

Definirem l'equipament TIC que creiem que hauria de disposar el centre un cop completats tots els cursos. Concretament als següents espais:

Comunitat de petits: 2 aules de P3,P4 i P5  
 Comunitat de mitjans: 2 aules de 1r, 2n i 3r  
 Comunitat de grans: 2 aules de 4t, 5è i 6è  
 Espais comuns: Informàtica, ciències, espai tou, música, biblioteca i gimnàs.

Aspectes importants a considerar en la compra d'equipament:

##### a. Manteniment

El manteniment de l'equipament ha de ser el mínim possible considerant que els recursos actuals del Departament i del Centre són força limitats i no es pot assegurar que amb el nou model TIC millorin substancialment.

##### b. Perdurabilitat

Les tecnologies evolucionen constantment i és molt complex garantir una gran perdurabilitat, tot i així s'hauria de garantir un temps mínim previst d'utilització de no menys de 3 anys per tal de poder amortitzar el cost.

##### c. Funcionabilitat

L'equipament ha de garantir l'assoliment del màxim de funcions necessàries segons la seva destinació i que sigui possible reutilitzar-lo en els màxims àmbits possibles.

**d. Programari**

El programari ha de ser l'adequat per poder realitzar les activitats previstes, també és important fomentar la ideologia del programari obert i programari lliure.

**e. Usabilitat**

La implantació de les noves aplicacions i tecnologies ha de ser fàcil ja que els usuaris no disposen de temps per adaptar-se a noves aplicacions i sistemes.

**f. Tendències**

S'hauran de valorar les noves tendències del mercat tecnològic i educatiu: dispositius que donen mobilitat (netbooks, tablets, chromebook, etc ..), virtualització, terminals, serveis a internet (cloud computing).

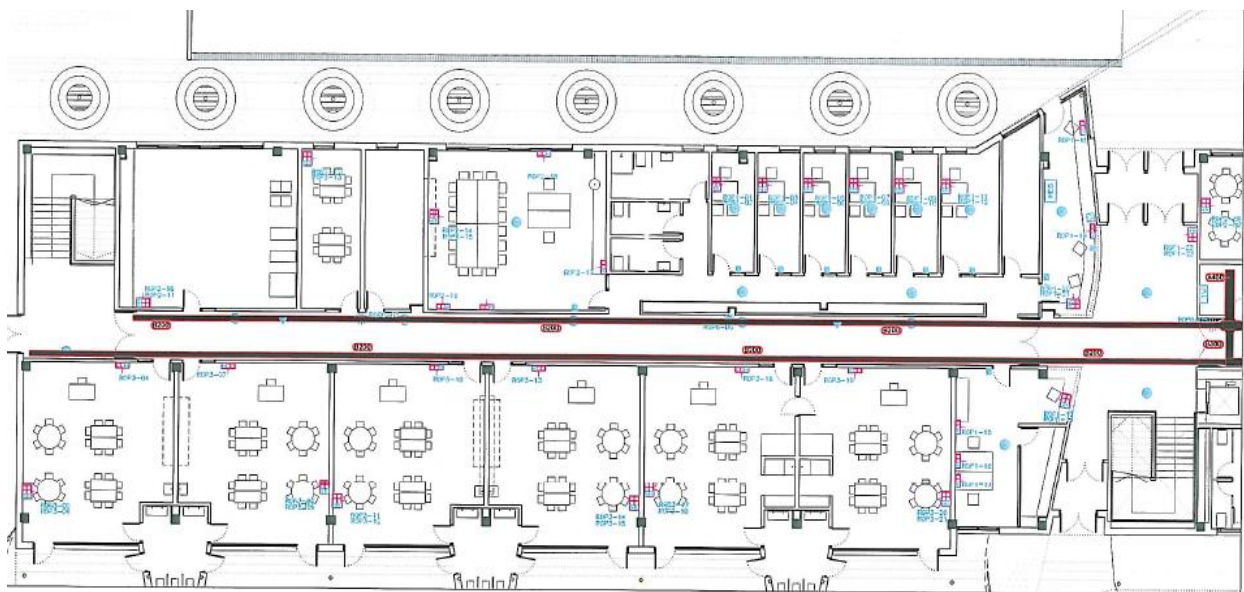
**g. Cost**

El cost hauria de ser el mínim possible, enguany, el Departament d'Ensenyament no ha dotat l'escola amb cap equipament. Es disposa d'una inversió per part de l'AFA per millorar l'equipament actual.



Planta baixa dreta





Planta baixa esquerda



Planta primeira direita





Planta primera esquerra

### a. L'aula d'informàtica

#### Actualment

És un espai que actualment té molta importància fins que no disposem de recursos per dotar suficientment totes les aules. Ens permet rotar la seva ocupació i per tant, que puguin desenvolupar activitats tots els grups de primària.

Actualment es disposa de 7 estacions de treball Windows i un servidor de centre (servidor de fitxers).

L'àrea de llengua es realitza en aquesta aula.

#### Curt termini

És la primera prioritat, la proposta és augmentar el nombre d'estacions de 7 a 14 per permetre com a mínim realitzar activitats amb un ordinador per parella d'alumnes.

#### Mig-llarg termini

Quan es disposi d'equipament a les aules no faria falta disposar d'un espai específic per la realització d'activitats TIC.

### b. Les aules de la comunitat dels grans

#### Actualment

No es disposa d'un equipament diferenciat d'altres aules, només un ordinador.

#### Curt termini

Segona prioritat, la proposta seria disposar d'un mitjà per la projecció de continguts a poder ser interactiva i suficients terminals mòbils per tal de poder realitzar activitats en grups cooperatius.

#### Mig-llarg termini

En mig-llarg termini els infants haurien de disposar del nombre de dispositius que permetés treballar per grups o parelles. Això els permet familiaritzar-se en el seu ús i poder aplicar plans educatius que permetin als infants un desenvolupament personalitzat i la possibilitat de treballar per projectes.

### **c. Espais comuns. Música, espai tou, biblioteca**

#### Actualment

No es disposa d'un equipament diferenciat d'altres aules, només un ordinador. Disposen actualment de projectors mòbils que s'utilitzen per poder dur a terme les activitats diàries.

#### Curt termini

Es podrien instal·lar definitivament els dispositius de projecció i adaptar la instal·lació per millorar la seva funcionalitat.

#### Mig-llarg termini

A la biblioteca caldria fer una dotació d'un parell d'ordinadors més que permetin activitats de recerca d'informació.

### **d. Les aules de la comunitat dels petits**

#### Actualment

Només es disposa d'un ordinador per aula.

#### Curt termini

S'haurien d'anar introduint sistemes de projecció en les diferents aules, un per cada nivell.

#### Mig-llarg termini

Totes les aules haurien de disposar d'elements de projecció.

### **e. Les aules de la comunitat dels mitjans**

#### Actualment

Només es disposa d'un ordinador per aula.

#### Curt termini

S'haurien d'anar introduint sistemes de projecció en les diferents aules, un per cada nivell. També caldria una dotació d'un ordinador més, per tal que n'hi hagi dos a cada aula.

#### Mig-llarg termini

S'hauria de fer una dotació de tres ordinadors per aula i comprar càmares de fotos per treballar amb l'alumnat.

## **5. Planificació d'actuacions**

### **a. Primera fase**

Augmentar dispositius de l'aula informàtica, primers dispositius mòbils per la comunitat dels grans (5 tauletes amb teclat) i instal·lació dels projectors que ja tenim a l'aula de música i espai tou.

### **b. Segona fase**

Instal·lació d'eines de projecció a les aules. Una per nivell i prioritzant la comunitat dels grans.

### c. Tercera fase

Valorar el document TIC per reajustar les necessitats de l'escola i acabar la dotació dels equipaments de projecció a les aules.

## 6. Pressupostos

Primera fase:

Ampliació de terminals sala informàtica	14 x 250 €	3.500 €
Equips de projecció	4 x 1.000 €	4.000€
Tauletes (5 unitats)	5 x 1.000 €	5.000 €
		<b>12.500 €</b>

L'Associació de Famílies d'Alumnes esta disposada a aportar 6.000 € per poder realitzar aquesta primera fase.

Segona fase:

Equips de projecció (6)	6 x 1.000 €	6.000 €
		<b>6.000 €</b>

Tercera fase:

Ordinadors c. mitjans (6)	6 x 250€	1.500 €
Càmeres de fotografia c.mitjans (5)	5 x 100€	500 €
Equips de projecció c.petits (3)	3 x 1.000 €	3.000 €
Pissarra blanca vileda amb guix	1 x 300 €	300 €
		<b>5.300 €</b>

## 7. Cronograma

La primera fase preveiem realitzar-la entre els mesos de Març - Setembre 2013.

La segona fase preveiem realitzar-la el curs 2013 / 2014.

La tercera fase es realitzaria el curs 2014 / 2015.