



Universitat Oberta
de Catalunya

www.uoc.edu

Cambio de imagen del grupo musical "Sergio Morata"

Memoria del Proyecto de Trabajo de Final de Grado
Grado Multimedia
Comunicación visual y creatividad

Autor: Patrick Mompó De Anfrasio

Consultor: Francesc Morera Vidal

Profesor: Irma Vilà Òdena

CONTENIDO

- INTRODUCCIÓN
- METODOLOGÍA
- BRIEFING
- BRANDING
- MANUAL CORPORATIVO
- DISEÑO Y DESARROLLO WEB
- CONCLUSIONES

INTRODUCCIÓN

Sergio Morata es un cantautor y solista de música pop que trabaja como músico independiente y que colabora con otros artistas contratándolos para determinados eventos.

Ha decidido hacer un cambio de estilo musical y formar una banda de cinco componentes oficiales y de esta manera evitar contratar artistas externos.

INTRODUCCIÓN

Además, también quiere cambiar su estilo musical y enfocarlo más hacia un estilo rock.

Por eso, decide realizar cambios de naming, imagen y renovar su página web presentando al nuevo grupo.

Por este motivo, se crea nuestro proyecto.

INTRODUCCIÓN

El proyecto *Cambio de imagen del grupo musical "Sergio Morata"* consiste en realizar un lavado de imagen del artista Sergio Morata, modificando la marca del artista, la página web e intentando que a través de estos cambios, los fans actuales y los futuros puedan sentirse más próximos al grupo.



Logo actual de Sergio Morata

sergio morata

Imagen actual de Sergio Morata

METODOLOGÍA

Los pasos que vamos a seguir para realizar el proyecto son los siguientes:



En primer lugar realizaremos el **briefing** para poder definir los objetivos publicitarios de forma correcta.

De esta manera podremos definir la marca y ver en qué situación se encuentra en el mercado laboral.

METODOLOGÍA

En segundo lugar nos centramos en la parte más enfocada al diseño gráfico donde trabajamos con la marca del producto, el logotipo y la tipografía. Para realizar esto, trabajamos con un **branding** exclusivo y dedicado a nuestro cliente.



BRANDING



METODOLOGÍA

Finalmente con toda la parte de branding acabado realizamos el diseño y el desarrollo de la página web.

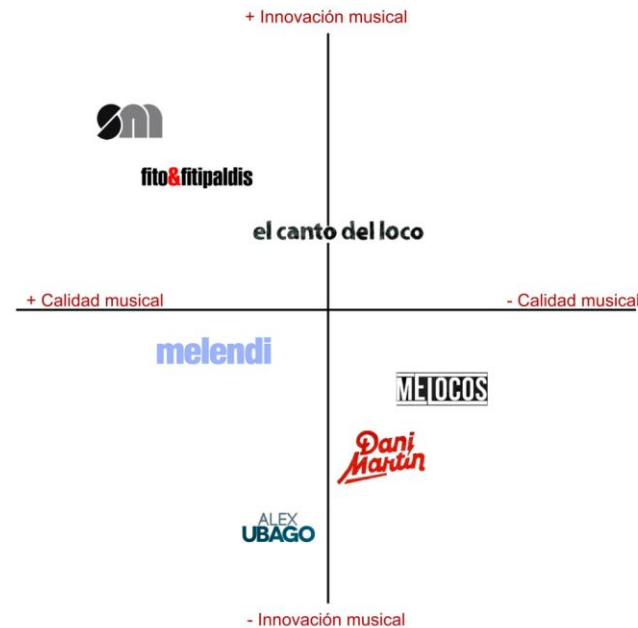
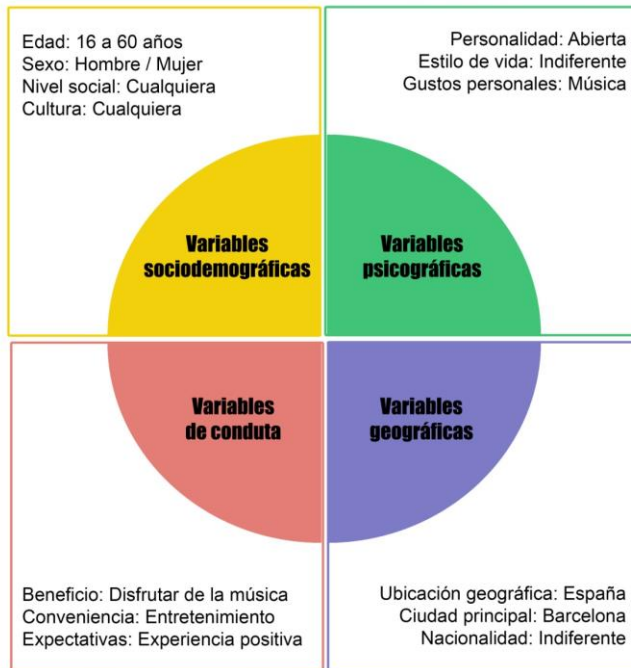


BRIEFING

En nuestro Briefing, hemos trabajado en los siguientes puntos:

- La marca
- El producto
- Target
- Mapa de posicionamiento
- Análisis DAFO
- Reason WHY
- Key facts y enfoque del mensaje
- Idea y estrategia de la campaña

BRIEFING



Ejemplo de gráficos trabajados en nuestro briefing.

BRANDING

En este documento añadimos todos los motivos y explicamos el motivo por el cual hemos decidido hacer el diseño que vamos a presentar.

También lo hemos dividido en varios puntos:

- Marca del producto
- Naming
- Logo y tipografía
- Manual de identidad corporativa
- Diseño y desarrollo web

BRANDING

Imagen y tipografía escogidas a través del branding realizado:



Sergio Morata Band

MANUAL CORPORATIVO

Este manual se ha creado para ser la referencia y guía de normas básicas y criterios de los elementos gráficos de Sergio Morata Band.

La identidad corporativa la creamos a través de la propia imagen. Si nuestra imagen corporativa es clara y homogénea, esto se proyectará sobre la actividad de la empresa.

MANUAL CORPORATIVO

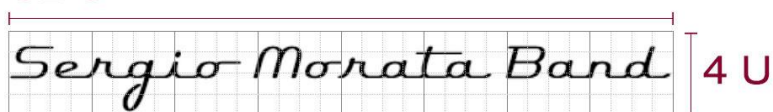
En este manual, hemos detallado aspectos gráficos como los siguientes:

Composición

20 U

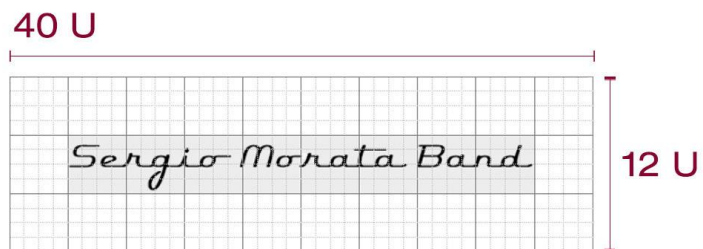
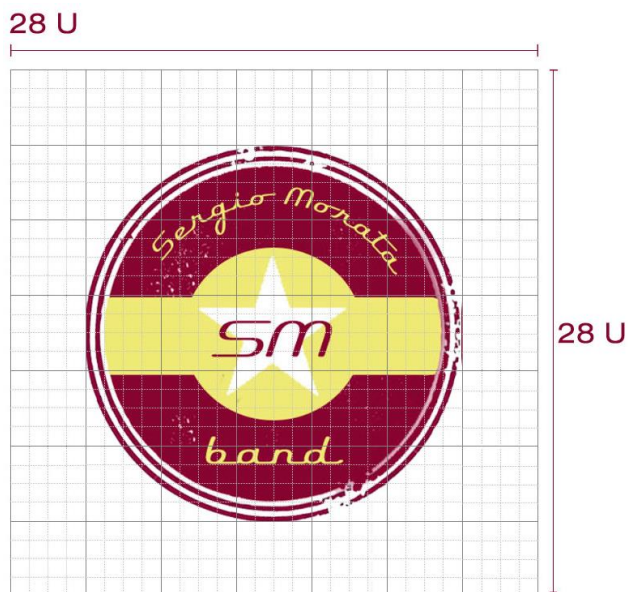


32 U



MANUAL CORPORATIVO

Área de seguridad



MANUAL CORPORATIVO

Usos correctos del logotipo



Imagen



Imagen alternativa



Blanco y negro



Blanco y negro
(Negro máximo)

Sergio Morata Band

Texto

Sergio Morata Band

Texto en fondo negro

MANUAL CORPORATIVO

Usos incorrectos del logotipo



Rotación 180°



Modo reflejado



Modificación colores

Sergio Morata Band

Texto diferente color y sin la modificación en la o

sergio morata band

Texto en minúsculas y sin la modificación en la o

sergio MORATA Band

Texto en minúsculas y mayúsculas y sin la modificación

MANUAL CORPORATIVO

Tamaños mínimos

Logotipo



3,78 cms ancho x 3,78 cms alto



3,34 cms ancho x 3,34 cms alto



2,84 cms ancho x 2,84 cms alto

Blanco y negro



3,78 cms ancho x 3,78 cms alto



3,34 cms ancho x 3,34 cms alto



2,84 cms ancho x 2,84 cms alto

Blanco y negro (Negro máximo)



3,78 cms ancho x 3,78 cms alto



3,34 cms ancho x 3,34 cms alto



2,84 cms ancho x 2,84 cms alto

Texto

Sergio Morata Band

20 pt

Sergio Morata Band

15 pt

Sergio Morata Band

10 pt

Texto en fondo negro

Sergio Morata Band

20 pt

Sergio Morata Band

15 pt

Sergio Morata Band

10 pt

MANUAL CORPORATIVO

Uso de colores

Logo:



Color de fondo:	Pantone: 207c	Hexadecimal: 8a002c	RGB: 136/4/48
Color líneas:	Pantone: 393c	Hexadecimal: efe976	RGB: 239/233/118
Color estrellas:	Pantone: 663c	Hexadecimal: ffffff	RGB: 255/255/255
Color letra principal:	Pantone: 393c	Hexadecimal: efe976	RGB: 239/233/118
Color letra SM:	Pantone: 207c	Hexadecimal: 8a002c	RGB: 136/4/48

MANUAL CORPORATIVO

Uso de colores

Blanco y negro:



Color de fondo:	Pantone:446c	Hexadecimal: 454545	RGB: 69/69/69
Color líneas:	Pantone: Coolgray 4c	Hexadecimal: bfbfbf	RGB: 191/191/191
Color estrella:	Pantone: 663c	Hexadecimal: ffffff	RGB: 255/255/255
Color letra principal	Pantone: Coolgray 4c	Hexadecimal: bfbfbf	RGB: 191/191/191
Color letra SM:	Pantone:446c	Hexadecimal: 454545	RGB: 69/69/69

DISEÑO Y DESARROLLO WEB

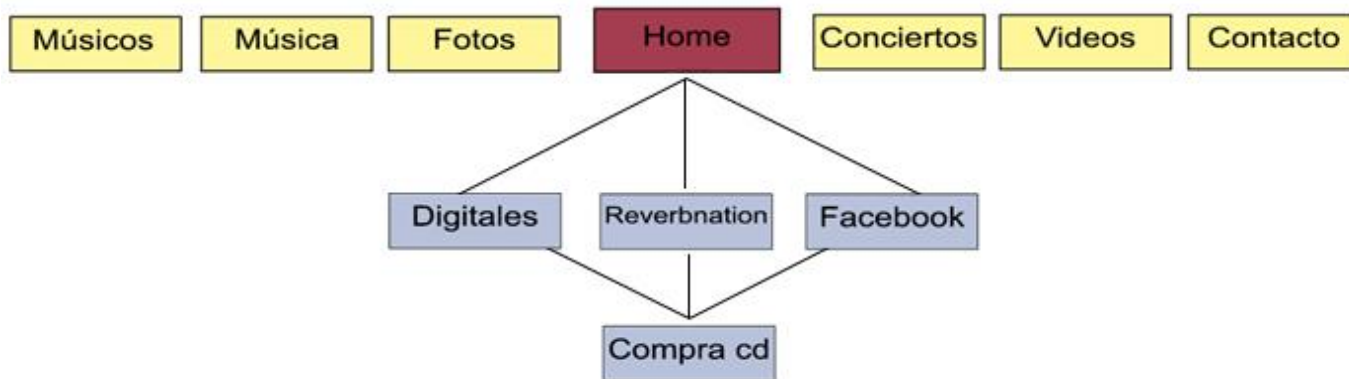
En esta parte del proyecto explicamos como hemos diseñado y desarrollado la página web. Como en los anteriores apartados, lo clasificamos en diferentes puntos:

- Estructura y árbol de secciones
- Interfaz de la página web
- Tipografía de la página web

DISEÑO Y DESARROLLO WEB

Estructura y árbol de secciones

Esquema utilizado para informar de la distribución de la página web.



DISEÑO Y DESARROLLO WEB

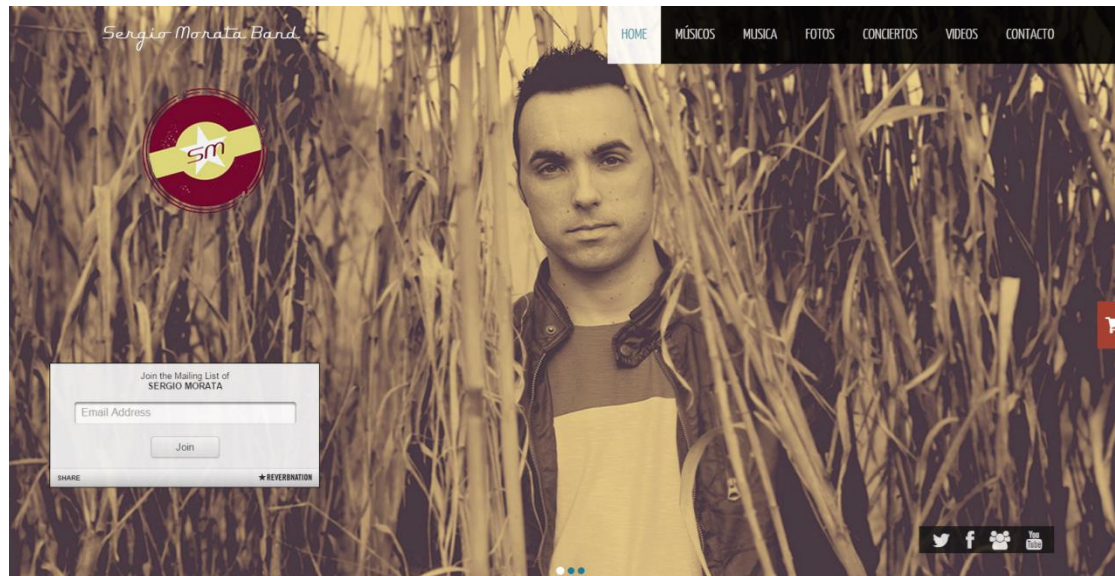
Interfaz de la página web

Hemos diseñado la interfaz de la página web basándonos en una pantalla de 22" y una resolución de 1680, de esta manera le hemos dado gran importancia a las imágenes de fondo de la página web.

En el inicio de la página se muestra prácticamente el 80% de la página, con imágenes de alta definición retocadas con colores pastel para que creen una sensación vintage y con imágenes típicas de esa época.

DISEÑO Y DESARROLLO WEB

Interfaz de la página web



DISEÑO Y DESARROLLO WEB

Interfaz de la página web



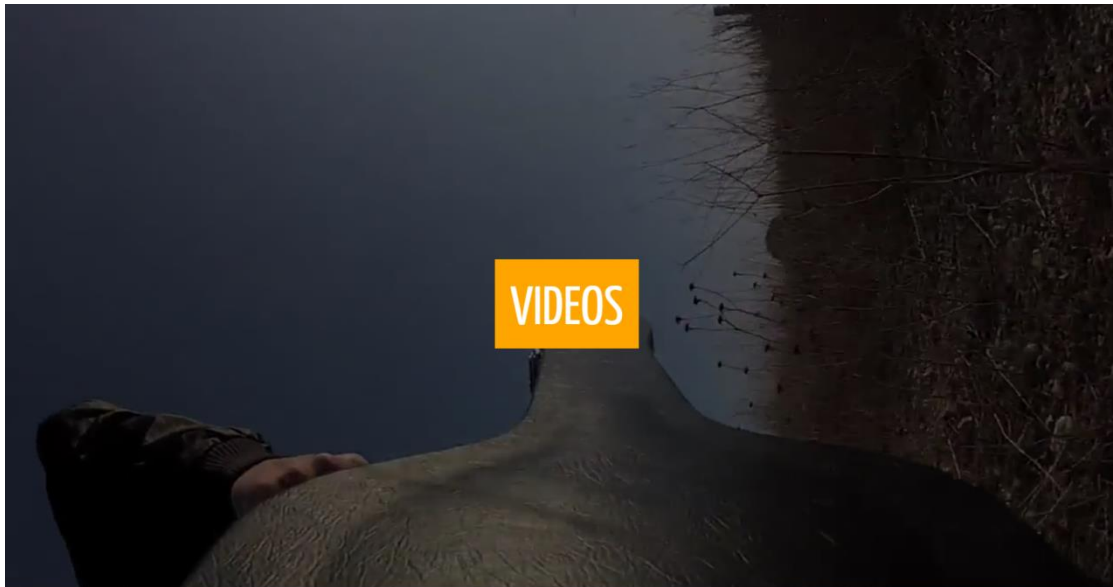
DISEÑO Y DESARROLLO WEB

Interfaz de la página web



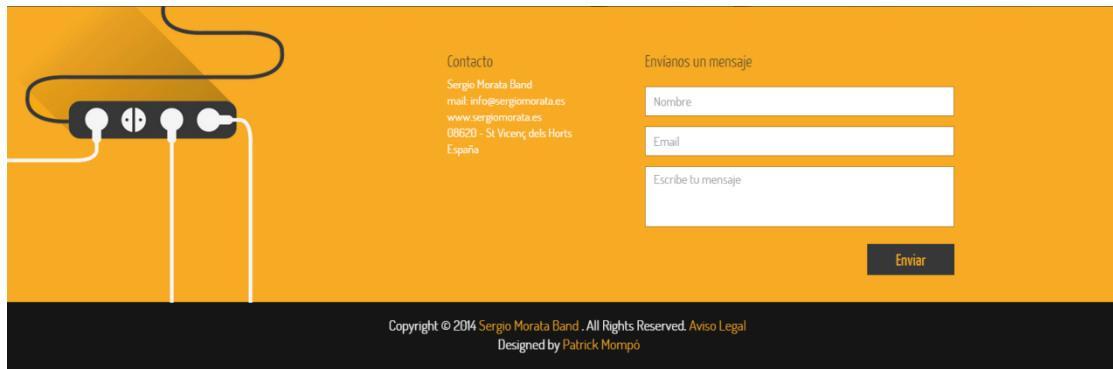
DISEÑO Y DESARROLLO WEB

Interfaz de la página web



DISEÑO Y DESARROLLO WEB

Interfaz de la página web



DISEÑO Y DESARROLLO WEB

Tipografía de la página web

Se ha utilizado la tipografía Yanone Kaffeesatz para hacer toda la web, cabeceras, menús, textos.

**Grumpy wizards make toxic brew
for the evil Queen and Jack.**

Extra-Light 200

Grumpy wizards make toxic brew for the evil Queen and

Light 300

Grumpy wizards make toxic brew for the evil Queen and Ja

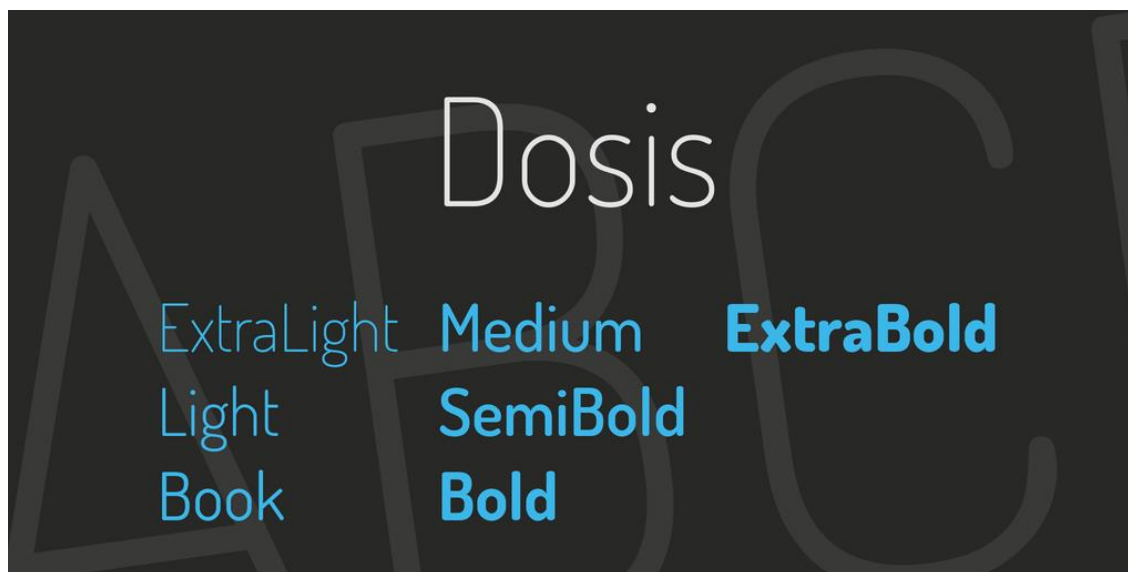
Normal 400

Grumpy wizards make toxic brew for the evil Queen and Jack

DISEÑO Y DESARROLLO WEB

Tipografía de la página web

Exceptuando la cabecera y el apartado contacto que se ha utilizado la tipografía Dosis.



CONCLUSIONES

El trabajo de final de grado siempre lo he visto como algo más que una simple asignatura, un reto por el cual has estado trabajando durante todo el grado. Siempre lo he visto como una meta difícil de llegar, sin embargo, ahora que he llegado, estoy muy orgulloso del esfuerzo, la ilusión y del resultado final obtenido.