



# Una eina per la gestió de projectes

Especificació



# Índex

- Introducció i objectius.
- Fases i dimensions d'un projecte.
- Metodologia.
- Processos genèrics.
- Processos inici.
- Processos planificació.
- Processos execució.
- Processos control i seguiment.
- Processos tancament.
- Factors crítics d'èxit.
- Conclusions.



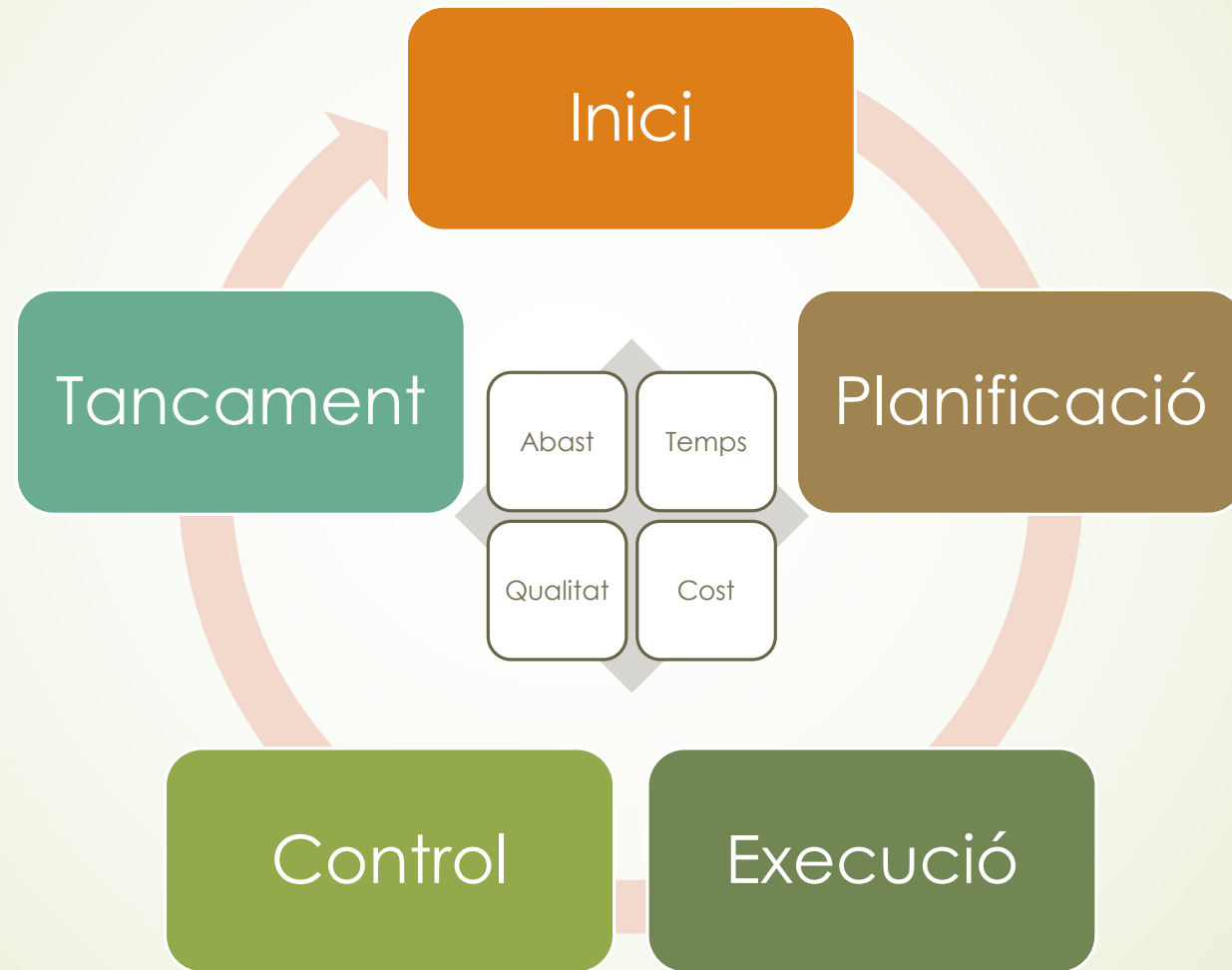
# Introducció i objectius

He tingut la oportunitat de col·laborar en molts projectes al llarg de la meua vida professional i en tots he fet de menys una eina completa per fer la gestió del projecte.

L'objectiu d'aquest treball es obtenir una especificació funcional d'una eina de gestió de projectes que compleixi amb les següents característiques:

- Completa. Ha de cobrir totes les fases de la gestió de projectes i en cada fase el màxim de processos.
- Pràctica. Hem de centrar-nos en els aspectes més pràctics de la gestió i no pas en la teoria.
- Assistencial. Hem d'anar més enllà del registre de fets i dades que aporten la majoria d'eines, ha de donar un suport real al cap de projecte.

# Fases i dimensions d'un projecte



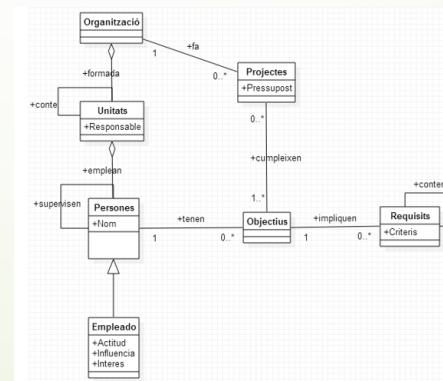
# Metodologia

A partir de les fases del PMBOK i dels seus processos hem especificat les funcions requerides per donar compliment a aquests processos, salvo aquells punts on el pragmatisme o la experiència ens ha aconsellat en un altre sentit.

La especificació de les funcions s'ha fet amb casos d'us.

Identificació	GP_000_000
Àmbit	Eina de gestió de projectes.
Cas d'ús	Registre de una nota.
Actor pral.	Membre equip (EQ)
Precondició	Estem modificant o registrant un objecte del sistema.
Flux normal.	1. Els sistema mostra les dades del objecte i permet introduir notes. 2. El EQ escull introduir una nota. 3. El sistema li mostra les notes del objecte i li permet introduir una nova. 4. El EQ informa la descripció i l'estat de la nota. 5. El sistema crea la nota i informa la data d'alta.
Postcondició	Hi ha una nova nota al sistema.
Extensions	

La especificació del model de dades s'ha fet amb diagrames UML de classes.



# Llegenda



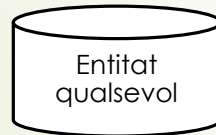
Document

Representa un document físic o electrònic



Procés  
qualsevol

Representa un procés dins de la eina



Entitat  
qualsevol

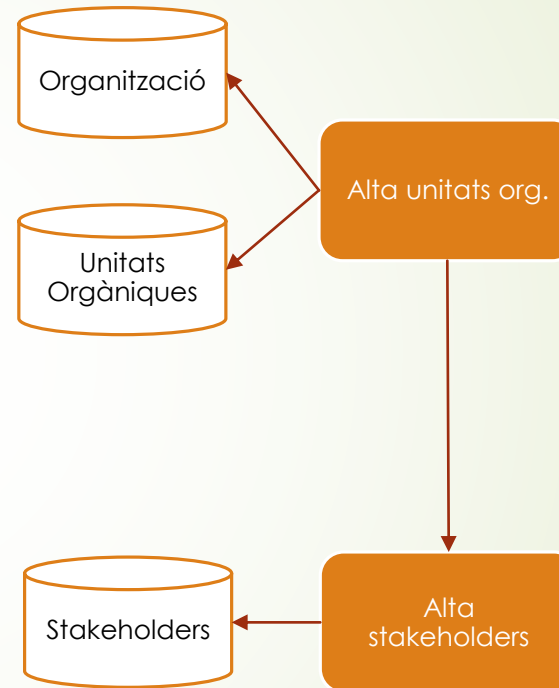
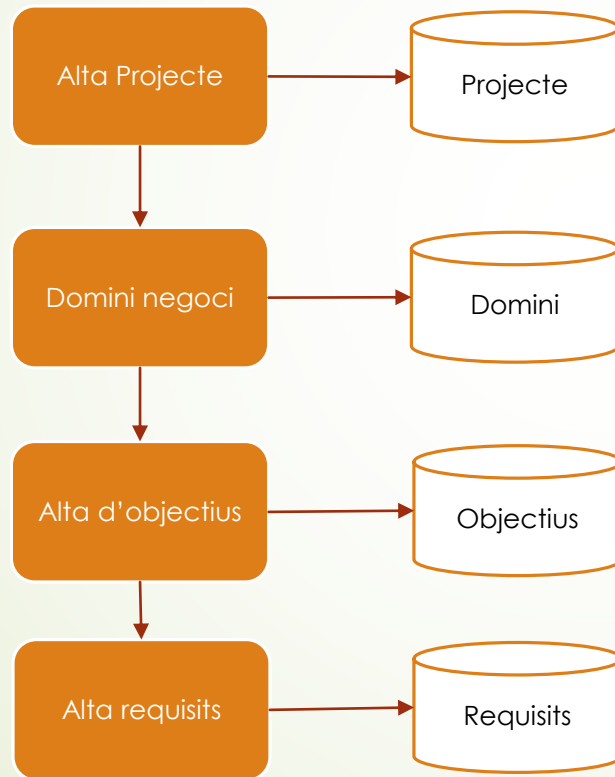
Representa una entitat dins la eina



Representa una relació entre procés i entitat o entre entitats

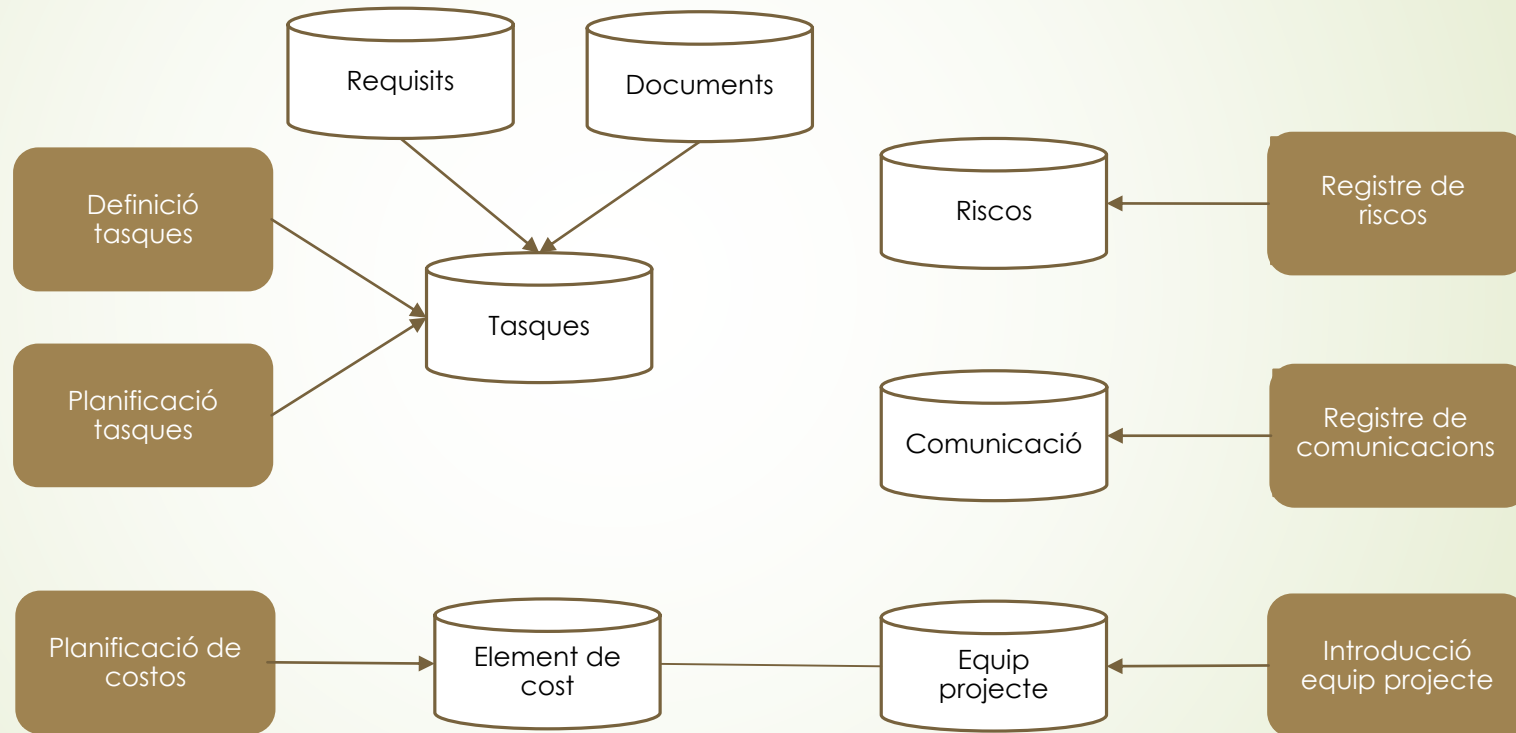


# Processos inici

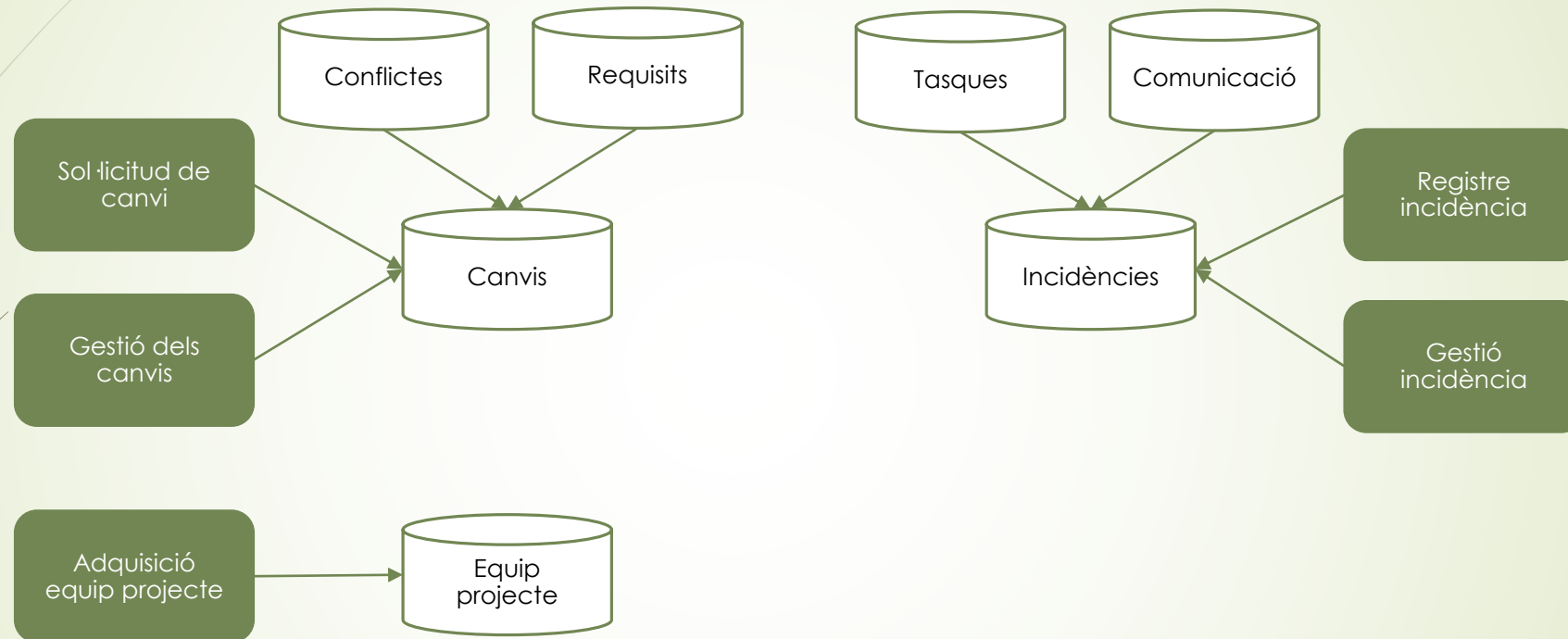




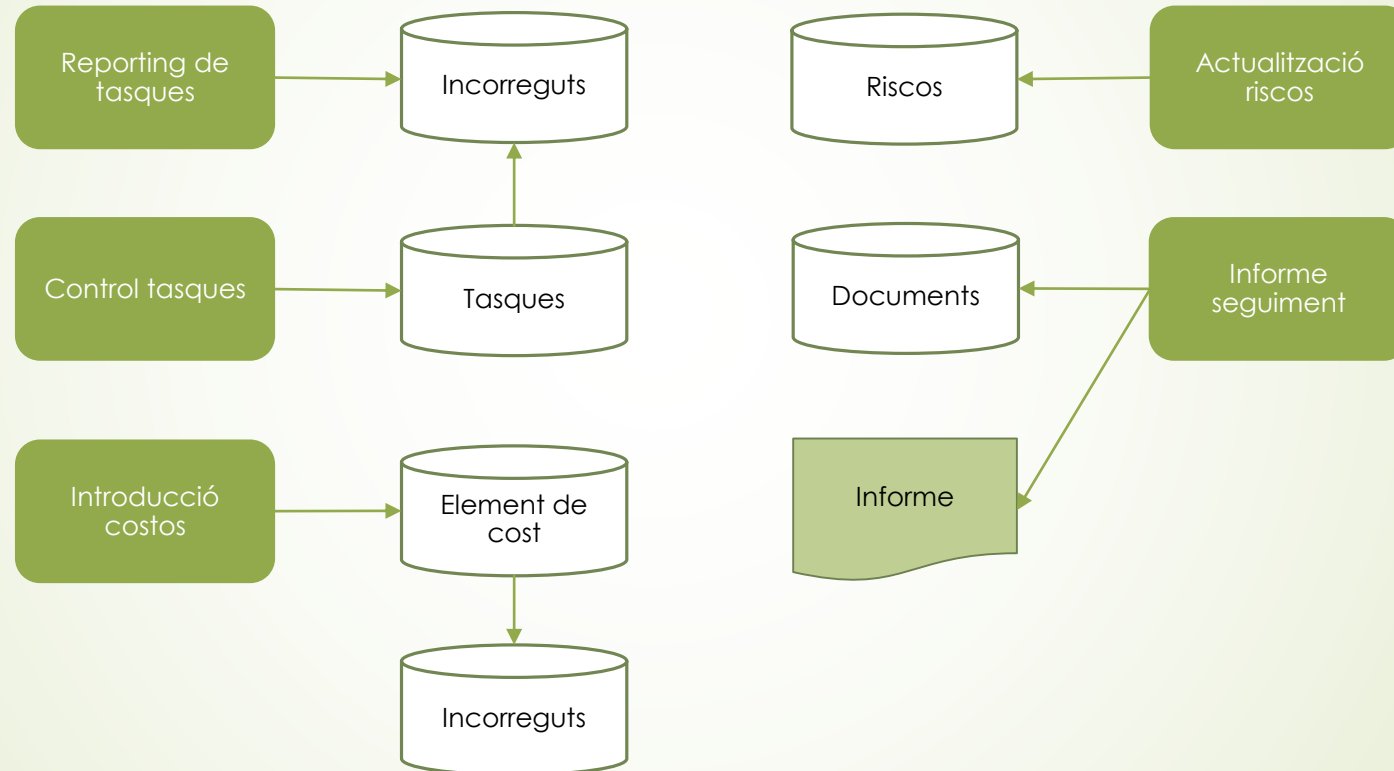
# Processos planificació



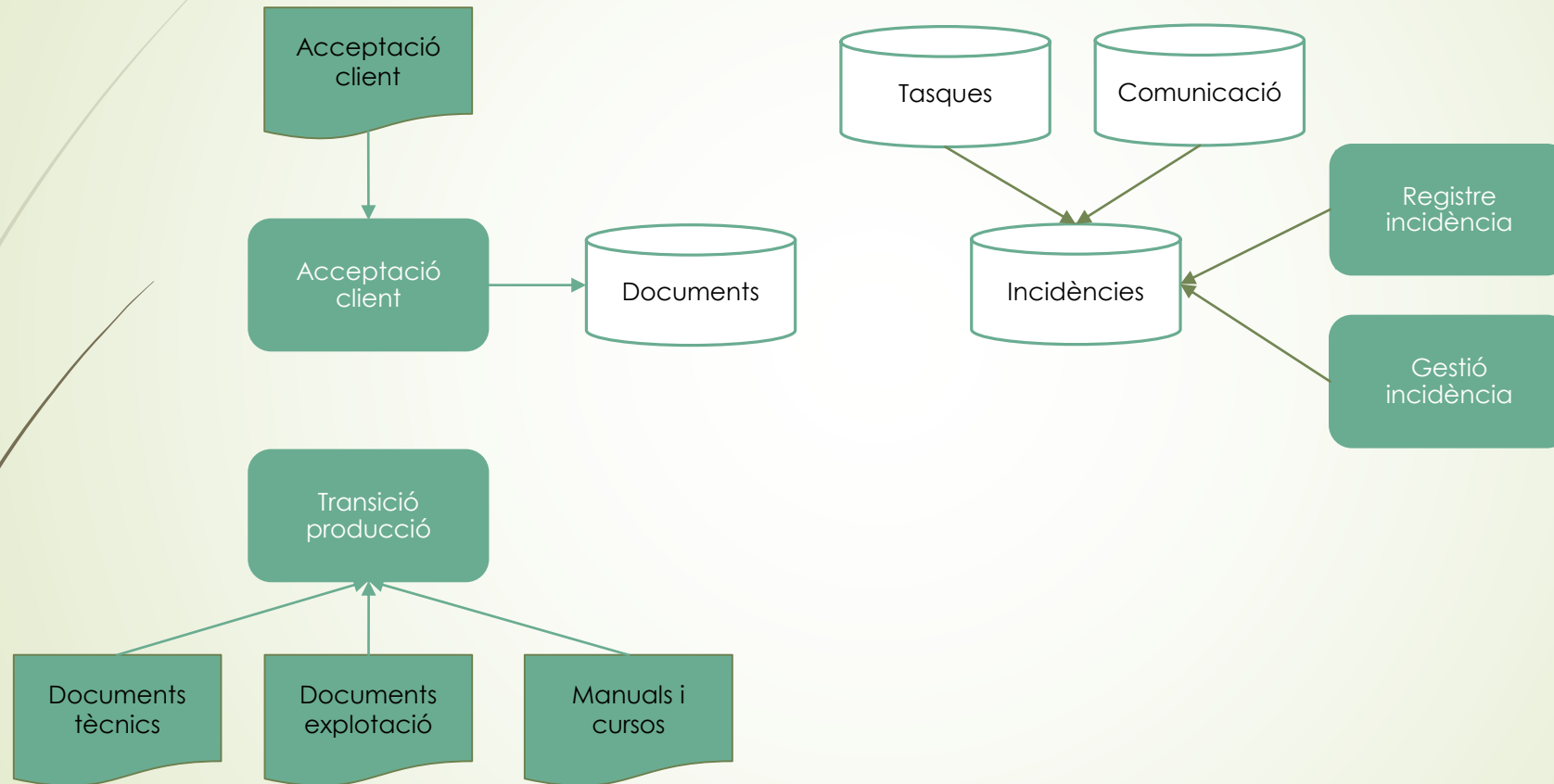
# Processos execució



# Processos control i seguiment



# Processos tancament



# Factors crítics d'èxit

## Client

- **Implicació usuaris**
  - Pla reunions
  - Disponibilitat
- **Formació adequada**
  - Pla formació
  - Formació/requisits

## Persones

- **Equip adequat**
  - Coneixement negoci
  - Coneixement tècnic
- **Comunicació adequada**
  - Pla comunicació
  - Comunicació/requisits

## Tecnologia

- **Infraestructura**
  - Coneixement vella
  - Coneixement nova
  - Reserva pressupost
- **Suport tecnològic**
  - Existeix equip suport
  - Dependència del suport

## Procés

- **Gestió qualitat**
  - Pla qualitat
  - Esforç adequat
- **Gestió calendari**
  - Compliment calendari
- **Gestió riscos**
  - Pla riscos
- **Gestió abast**
  - %Canvis



# Conclusions

Al principi del treball volia cobrir la gestió tradicional i l'àgil, a mesura que el treball avançava he vist que era molt complicat encabir les dues maneres de gestionar en una sola eina, finalment ens hem decantat per la forma tradicional.

Crec que s'ha arribat a especificar una eina que pot ser útil per la gestió de projectes i a més donarà assistència al cap de projecte tal i com vam plantejar al principi. Un punt diferent es que el projecte de desenvolupament de la eina s'endevina complex i llarg, especialment la part d'intel·ligència artificial que l'assistència requereix.